

# manipulación de líquidos con precisión



**Pipetas electrónicas**

**Pipetas de lectura digital**

**Pipetas de ajuste digital**

**Pipetas de desplazamiento positivo**

**Pipeta repetidora**

**Pipetas microdispensadoras**

**Dispensadores de perfil bajo**

**Dispensadores para botellas**

**Jeringas de laboratorio**

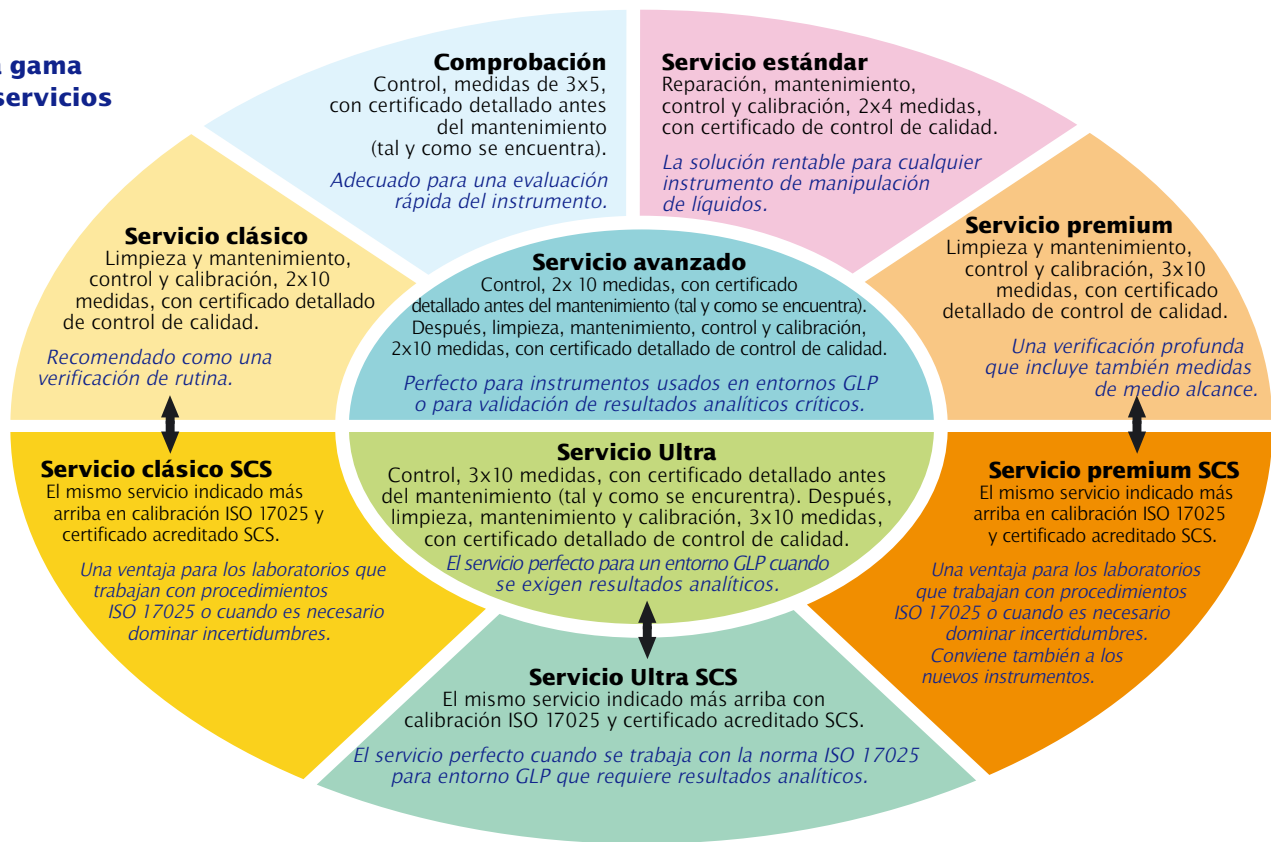
**Controladores de pipeta**

**Soportes de trabajo**

**Puntas de pipeta/Consumibles**

**Centro de servicio**

**Una gama de servicios**



**Programa de servicio**

Procedimiento	Niveles de servicio	Mantenimiento y control según la norma ISO 8655					Calibración acreditada según la norma ISO 17025			
		Comprobación	Estándar	Clásico	Premium	Avanzado	Ultra	Clásico SCS	Premium SCS	Ultra SCS
Registro del instrumento		•	•	•	•	•	•	•	•	
Prueba gravimétrica antes del mantenimiento	Vol. min.	5 x				10 x	10 x			10 x
	Vol. medio.	5 x					10 x <sup>2)</sup>			10 x <sup>2)</sup>
	Vol. max.	5 x				10 x	10 x			10 x
Descontaminación, desinfección, desensamblaje, limpieza			•	•	•	•	•	•	•	
Verificación del instrumento		•	•	•	•	•	•	•	•	
Reemplazo de la junta tórica, si fuere necesario			•	•	•	•	•	•	•	
Reemplazo de otras piezas defectuosas, si fuere necesario			•	•	•	•	•	•	•	
Verificación del funcionamiento y de la estanqueidad		•	•	•	•	•	•	•	•	
Prueba gravimétrica después del mantenimiento según la norma ISO 8655	Vol. min.		4 x <sup>1)</sup>	10 x	10 x	10 x	10 x			
	Vol. medio.		-	-	10 x <sup>2)</sup>	-	10 x <sup>2)</sup>			
	Vol. max.		4 x <sup>1)</sup>	10 x	10 x	10 x	10 x			
Prueba gravimétrica después del mantenimiento según la norma ISO 17025	Vol. min.						10 x	10 x	10 x	10 x
	Vol. medio.						-	10 x <sup>2)</sup>	10 x <sup>2)</sup>	10 x <sup>2)</sup>
	Vol. max.						10 x	10 x	10 x	10 x
Verificación final y visto bueno		•	•	•	•	•	•	•	•	•
Certificado de control de calidad antes del mantenimiento		•				•	•			
Certificado de control de calidad después de la calibración			•	•	•	•			• ISO 17025	
Certificado acreditado según la norma ISO 17025							•	•	•	•

<sup>1)</sup> Cinco medidas por debajo de 50 µl      <sup>2)</sup> si es aplicable

# en la manipulación de líquidos con precisión

## Nuestros clientes

Estamos orgullosos de contar entre nuestros clientes con prácticamente todos los laboratorios privados, industriales, académicos y gubernamentales.

Éstos están implicados en actividades de rutina, investigación y educativas, en campos tan diversos como las ciencias de la vida (biotecnología y biología molecular), medicina, química, farmacología, ecología, agricultura, etc.

Nuestra entregada red de distribuidores Socorex proporciona un servicio eficiente a la comunidad científica. Seleccionados entre los mejores proveedores, realizan un inventario de nuestros productos y proporcionan servicios de asistencia técnica, reparación y calibración.

Encuentre su distribuidor Socorex más cercano en [www.socorex.com](http://www.socorex.com)



## Realizaciones de calidad

La dedicación de Socorex a la precisión y la calidad ha sido siempre una tradición. Nuestro compromiso de producir los instrumentos más fiables y de ofrecer los mejores servicios fue formalizado con el cumplimiento de las certificaciones del Sistema de Gestión de la Calidad ISO 9001 e ISO 13485.

Las líneas de productos utilizadas en los campos de Diagnóstico *In Vitro* están conformes con la directiva IVD 98/79 EEC para aparatos médicos y tienen la certificación CE.

Los instrumentos están diseñados para funcionar en conformidad con normas nacionales e internacionales tales como ISO 8655, GLP, GMP y NCCLS.

La garantía es de tres años para todas las pipetas manuales y de dos años para las pipetas electrónicas, los dispensadores y las pipetas repetidoras.

## Gama de productos

**Pipetas electrónicas**  
**Acura® *electro***

3

**Pipetas de lectura digital**  
**Acura® *manual* y Acura® *manual XS***

7

**Pipetas de ajuste digital**  
**Calibra® *digital***

15

**Pipetas de desplazamiento positivo**  
**Acura® *positive***

17

**Pipeta repetidora**  
**Stepper™ / EcoStep™**

18

**Pipetas microdispensadoras**  
**Acura® *manual***

19

**Dispensadores de perfil bajo**  
**Acurex™ *compact***

20

**Dispensadores para botellas**  
**Calibrex™ *digital***

21

**Jeringas de laboratorio**  
**Dosys™**

25

**Controladores de pipeta**  
**Profiler™ / Profillette™**

29

**Soportes de trabajo**

32

**Puntas de pipeta / Elementos fungibles**  
**Qualitips®**

33

**Centro de servicio**

37



Diana Krattinger,  
Servicio a los clientes

Susanne Henry, Directora  
de Proyecto de Comunicación

Stéphanie Boegli,  
Centro de Servicio

Yves Liechti,  
Director de Logística

Yves Lachavanne, Director de  
Marketing y Apoyo a las Ventas

Pascal Forestier, Director  
de Asistencia Técnica

Jean-Pierre Cattin,  
Director de Producción

Jean-Marc Amman, Director  
de Calidad y de Asuntos  
Reglamentarios



Última actualización de una exitosa línea que hace que el pipeteado electrónico sea más versátil, sencillo y seguro que nunca. El instrumento controlado por microprocesador incluye un software intuitivo que evita todas las etapas complicadas de la programación. No es necesario tener aptitudes especiales para acceder rápidamente a seis modos de trabajo y seleccionar entre muchos volúmenes. Dos años de garantía.

**Modelos Acura® *electro***  
**926XS micro, 936 macro, 956 multi**

**Ventajas del producto**

- Ergonomía optimizada, ligera
- Programa de autoaprendizaje fácil e intuitivo
- Gran display de visualización reversible para lectura izquierda /derecha
- Batería rápidamente intercambiable
- Carga rápida, gran autonomía de trabajo
- Eyector ajustable\* que se adapta a la mayoría de las puntas
- Contador de ciclo de pipeteado
- 27 Módulos volumétricos intercambiables - todos se adaptan a la misma unidad de control.

\* Patentado por Socorex



**Ergonomía natural ①**

La pipeta Acura® *electro* ofrece una forma, un equilibrio y una ergonomía de trabajo semejantes a las de las pipetas manuales. Sin embargo se ha mejorado tanto la comodidad de uso, que el pipeteado y la coherencia de los resultados son excelentes.

**Display exclusivo de visualización para zurdos o diestros ②**

El display pasa instantáneamente de la lectura hacia la derecha a la lectura hacia la izquierda. Toda la información se presenta claramente y es visible de un vistazo durante las etapas de programación, pipeteado y calibración.



**Velocidad de pipeteado regulable ③**

El selector de velocidad, situado en la parte frontal, permite un cambio inmediato de la velocidad incluso durante el proceso de pipeteado. Además, en cualquier momento, se puede activar la velocidad más baja pulsando el botón de puesta en marcha.

**Contador de ciclo de pipeteado ④**

Un sencillo doble clic permite acceder al número de ciclos de pipeteado efectuados desde la última puesta a cero.



**Eyección de la punta - más fácil que nunca ⑤**

Mayor eficacia del eyector de puntas gracias a un cómodo botón de eyección ergonómicamente posicionado. El sistema de ajuste de la altura del eje, llamado Justip™ (intervalo de 4 mm) y controlado mediante eficaces dispositivos de retención, permite utilizar una amplia gama de puntas que se ajustan a la boquilla a presión.

La forma curvada de la cabeza del eyector en el modelo multicanal, permite una eyección de las puntas secuencial y sin esfuerzo.

### Gran flexibilidad de trabajo incorporada

Recorra el modo de selección presionando un solo botón.

### Modo avanzado

Aspiración y pipeteado de un volumen fijo. Adecuado para todas las aplicaciones.

### Modo reversible

Aspiración en exceso seguida por la dosificación de un volumen fijo. Mejora la reproductibilidad por debajo de 20 µl. Especialmente recomendado para líquidos viscosos y espumosos.

### Modo gradual

Llenado de la punta y distribución gradual. Apropiado para muestras alícuotas.

### Modo dilución

Aspiración de 2 o 3 volúmenes diferentes para restitución en una sola inyección. Una manera fácil de diluir muestras.

### Modo táctil

Iniciar y detener la medición del líquido, valorar y transferir gel con sólo pulsar un botón.

### Mezclado

Flujo de líquido "arriba y abajo" en la punta / vial.



### Módulos volumétricos intercambiables

Una sola unidad de control se adapta a una serie de 27 módulos volumétricos disponibles por separado. Esto amplía las posibilidades de trabajo y hace que el pipeteado electrónico sea asequible para todos los presupuestos. La posibilidad de montar y desmontar sin ninguna herramienta contribuye a una mayor flexibilidad. Las características de calibración de los módulos adicionales, fijadas por el control de calidad de fábrica o por el propietario de pipeta, quedan registradas en la memoria del instrumento.



### Soporte cargador de pipetas

Permite cargar y almacenar hasta tres pipetas electrónicas o baterías simultáneamente. Cada posición está provista de un LED de carga rojo/verde. Se suministra un soporte con cada pack inicial Acura® *electro*.

### Soporte cargador de baterías

Ahorra espacio y permite cargar hasta tres baterías simultáneamente. El accesorio ideal para cargar y guardar baterías de recambio, disponibles en cualquier momento.



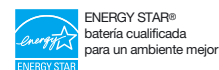
### Calibración

El software de control permite acceder inmediatamente al menú de calibración. La verificación del funcionamiento es posible sobre dos o tres volúmenes independientes (Vmin, Vmed y Vmax). Los nuevos ajustes se realizan directamente en el teclado del instrumento. Un mensaje de error avisa sobre cualquier movimiento inexacto del émbolo.



### Long working autonomy

El pack de batería NiMH se puede extraer y cambiar instantáneamente. Carga rápida de la batería (<1,5 horas) y gran autonomía de trabajo (> 3000 ciclos de pipeteado consecutivos). El nivel de carga de la batería se visualiza claramente en el display. Modo automático de ahorro de energía o stand-by cuando no se está utilizando.



## 926XS micro

- 0.1 - 2 µl
- 0.5 - 10 µl
- 1 - 20 µl
- 2.5 - 50 µl
- 5 - 100 µl
- 10 - 200 µl
- 50 - 1000 µl

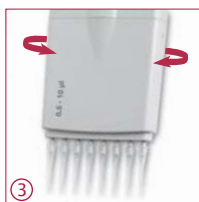


## 936 macro

- 0.1 - 2 ml
- 0.25 - 5 ml
- 0.5 - 10 ml

## 956 multi

- 0.5 - 10 µl
- 2.5 - 50 µl
- 10 - 200 µl
- 20 - 350 µl



### Filtro de protección de boquilla ①

Los modelos macro llevan un filtro que protege al instrumento contra el desbordamiento de líquido y la contaminación. Colocado en la boquilla, se puede retirar y cambiar fácilmente.

### Adaptadores para pipetas Pasteur - puntas tipo pajita ②

Accesorios opcionales para instalar pipetas Pasteur de vidrio de 2 ml o puntas tipo pajita de 5 ml en lugar de las puntas de polipropileno.

### Óptima posición de trabajo ③

La rotación de 360° de los módulos volumétricos multicanal permite seleccionar la mejor posición de trabajo.

### Tiempo de mantenimiento eficiente ④

La construcción de la pipeta limita el mantenimiento al mínimo. No se necesita ninguna herramienta para retirar el módulo volumétrico. El contador de ciclo de pipeteado facilita el seguimiento del mantenimiento.

### Pack inicial ⑤

Recomendado cuando se compra un Acura® *electro* por primera vez, cada pack inicial incluye: una pipeta electrónica, un certificado de control de calidad y un manual de instrucciones, un soporte cargador, fuente de alimentación, un pack de batería adicional y muestras de puntas de pipeta Qualitips®. Posteriormente se pueden comprar pipetas adicionales individualmente y cargarlas en el soporte existente.

Cada vez que la esterilización sea necesaria, los módulos volumétricos se pueden poner en un autoclave a 121°C / 250°F.



## Ventajas de la Acura® *electro*

### Micropipetas

- Longitud del mango reducida y extremo cónico para un manejo más fácil
- Facilidad de acceso a los microtubos y a las microplacas
- Módulos volumétricos opcionales más largos.
- El usuario puede realizar una conversión sencilla en cualquier momento
- Prestaciones metrológicas y estabilidad inigualadas

### Macropipetas

- Filtro de protección de la boquilla intercambiable
- Adaptadores para pipeta Pasteur y puntas tipo pajita
- Exactitud y precisión excepcionales

### Multicanal

- Amplia selección de modelos de 8 y de 12 canales
- Ligereza y perfecta manejabilidad
- Eyección secuencial de la punta
- También se puede instalar un módulo volumétrico de un solo canal

## Especificaciones técnicas e información de pedido - Instrumentos

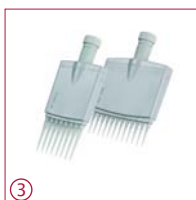
El pack inicial incluye, pipeta, soporte de carga y accesorios. Las pipetas adicionales (individuales) se suministran con certificado de control de calidad individual, muestras de puntas de pipeta Qualitips<sup>®</sup> y manual de instrucciones.

Volumen	División	Inexactitud (%E)			Imprecisión (%CV)			Tipo de Punta	Código pack inicial*	Código pipeta sola
		Vol. mín.	Vol. medio	Vol. máx.	Vol. mín.	Vol. medio	Vol. máx.			
<b>Micropipetas Acura<sup>®</sup> electro 926XS</b>										
0.1 - 2 µl	0.01 µl	<+/- 2.5 % <sup>1)</sup>	<+/- 1.2 %	<+/- 0.9 %	< 2.5 % <sup>1)</sup>	< 1.5 %	< 0.8 %	Ultra 10 µl	926.0002E	926.0002
0.5 - 10 µl	0.05 µl	<+/- 1.2 % <sup>2)</sup>	<+/- 0.8 %	<+/- 0.6 %	< 1.5 % <sup>2)</sup>	< 0.7 %	< 0.35 %	Ultra 10 µl	926.0010E	926.0010
0.5 - 10 µl	0.05 µl	<+/- 1.2 % <sup>2)</sup>	<+/- 0.8 %	<+/- 0.6 %	< 1.7 % <sup>2)</sup>	< 0.8 %	< 0.4 %	200 µl	926.0010YE	926.0010Y
1 - 20 µl	0.1 µl	<+/- 1.2 % <sup>2)</sup>	<+/- 0.6 %	<+/- 0.5 %	< 1.2 % <sup>2)</sup>	< 0.4 %	< 0.3 %	200 µl	926.0020E	926.0020
2.5 - 50 µl	0.25 µl	<+/- 1.0 % <sup>2)</sup>	<+/- 0.6 %	<+/- 0.5 %	< 0.7 % <sup>2)</sup>	< 0.3 %	< 0.25 %	200 µl	926.0050E	926.0050
5 - 100 µl	0.5 µl	<+/- 1.0 % <sup>2)</sup>	<+/- 0.6 %	<+/- 0.5 %	< 0.7 % <sup>2)</sup>	< 0.3 %	< 0.2 %	200 µl	926.0100E	926.0100
10 - 200 µl	1.0 µl	<+/- 1.0 % <sup>2)</sup>	<+/- 0.6 %	<+/- 0.4 %	< 0.6 % <sup>2)</sup>	< 0.2 %	< 0.15 %	200 µl	926.0200E	926.0200
50 - 1000 µl	5.0 µl	<+/- 0.8 % <sup>2)</sup>	<+/- 0.5 %	<+/- 0.4 %	< 0.4 % <sup>2)</sup>	< 0.15 %	< 0.1 %	1000 µl	926.1000E	926.1000
<b>Macropipetas Acura<sup>®</sup> electro 936</b>										
0.1 - 2 ml	0.01 ml	<+/- 1.5 % <sup>2)</sup>	<+/- 1.0 %	<+/- 0.5 %	< 0.6 % <sup>2)</sup>	< 0.3 %	< 0.15 %	2 ml	936.02E	936.02
0.25 - 5 ml	0.05 ml	<+/- 1.2 % <sup>2)</sup>	<+/- 0.8 %	<+/- 0.5 %	< 0.6 % <sup>2)</sup>	< 0.3 %	< 0.15 %	5 ml	936.05E	936.05
0.5 - 10 ml	0.05 ml	<+/- 1.0 % <sup>2)</sup>	<+/- 0.7 %	<+/- 0.5 %	< 0.5 % <sup>2)</sup>	< 0.2 %	< 0.15 %	10 ml	936.10E	936.10
<b>Pipetas de 8 canales Acura<sup>®</sup> electro 956</b>										
0.5 - 10 µl	0.05 µl	<+/- 3.5 % <sup>2)</sup>	<+/- 1.5 %	<+/- 1.0 %	< 3.0 % <sup>2)</sup>	< 0.9 %	< 0.7 %	Ultra 10 µl	956.08.010E	956.08.010
2.5 - 50 µl	0.25 µl	<+/- 1.0 % <sup>2)</sup>	<+/- 0.9 %	<+/- 0.8 %	< 1.0 % <sup>2)</sup>	< 0.6 %	< 0.4 %	200 µl	956.08.050E	956.08.050
10 - 200 µl	1.0 µl	<+/- 0.9 % <sup>2)</sup>	<+/- 0.7 %	<+/- 0.6 %	< 0.6 % <sup>2)</sup>	< 0.4 %	< 0.25 %	200 µl	956.08.200E	956.08.200
20 - 350 µl	5.0 µl	<+/- 1.0 % <sup>2)</sup>	<+/- 0.8 %	<+/- 0.6 %	< 0.6 % <sup>2)</sup>	< 0.4 %	< 0.25 %	350 µl	956.08.350E	956.08.350
<b>Pipetas de 12 canales Acura<sup>®</sup> electro 956</b>										
0.5 - 10 µl	0.05 µl	<+/- 3.5 % <sup>2)</sup>	<+/- 1.5 %	<+/- 1.0 %	< 3.0 % <sup>2)</sup>	< 0.9 %	< 0.7 %	Ultra 10 µl	956.12.010E	956.12.010
2.5 - 50 µl	0.25 µl	<+/- 1.0 % <sup>2)</sup>	<+/- 0.9 %	<+/- 0.8 %	< 1.0 % <sup>2)</sup>	< 0.6 %	< 0.4 %	200 µl	956.12.050E	956.12.050
10 - 200 µl	1.0 µl	<+/- 0.9 % <sup>2)</sup>	<+/- 0.7 %	<+/- 0.6 %	< 0.6 % <sup>2)</sup>	< 0.4 %	< 0.25 %	200 µl	956.12.200E	956.12.200
20 - 350 µl	5.0 µl	<+/- 1.0 % <sup>2)</sup>	<+/- 0.8 %	<+/- 0.6 %	< 0.6 % <sup>2)</sup>	< 0.4 %	< 0.25 %	350 µl	956.12.350E	956.12.350

Valores obtenidos en Modo Avanzado con agua bidestilada a temperatura constante (± 0.5°C) comprendida entre 20 y 25°C según la norma ISO 8655. Rendimiento medido a: <sup>1)</sup> 0.5 µl, <sup>2)</sup> 10% del volumen nominal

\* Sustituya E por el código del país si necesita otro tipo de enchufe que el tipo europeo: G = Reino Unido, U = EEUU-Japón, A = Australia-Nueva Zelanda

## Información de pedido - Módulos volumétricos y accesorios



Rango de vol.	Tipo de punta	Código
<b>Microvolúmenes de un solo canal ①</b>		
<b>Longitud de mango reducida</b>		
0.1 - 2 µl	Ultra 10 µl	800.0002XS
0.5 - 10 µl	Ultra 10 µl	800.0010XS
0.5 - 10 µl	200 µl	800.0010YXS
1 - 20 µl	200 µl	800.0020XS
2.5 - 50 µl	200 µl	800.0050XS
5 - 100 µl	200 µl	800.0100XS
10 - 200 µl	200 µl	800.0200XS
50 - 1000 µl	1000 µl	800.1000XS
<b>Longitud de mango normal ①</b>		
0.1 - 2 µl	Ultra 10 µl	800.0002
0.5 - 10 µl	Ultra 10 µl	800.0010
0.5 - 10 µl	200 µl	800.0010Y
1 - 20 µl	200 µl	800.0020
2.5 - 50 µl	200 µl	800.0050
5 - 100 µl	200 µl	800.0100
10 - 200 µl	200 µl	800.0200
50 - 1000 µl	1000 µl	800.1000

Rango de vol.	Tipo de punta	Código
<b>Macrovolúmenes un solo canal ②</b>		
0.1 - 2 ml	2 ml	800.2000
0.25 - 5 ml	5 ml	800.5000
0.5 - 10 ml	10 ml	800.10000
<b>Microvolúmenes de 8 canales ③</b>		
0.5 - 10 µl	Ultra 10 µl	800.08.010
2.5 - 50 µl	200 µl	800.08.050
10 - 200 µl	200 µl	800.08.200
20 - 350 µl	350 µl	800.08.350
<b>Microvolúmenes de 12 canales ③</b>		
0.5 - 10 µl	Ultra 10 µl	800.12.010
2.5 - 50 µl	200 µl	800.12.050
10 - 200 µl	200 µl	800.12.200
20 - 350 µl	350 µl	800.12.350

Descripción	Embalaje	Código
<b>Unidades de carga, 3 posiciones</b>		
Soporte para pipetas o packs de baterías	1/caja	320.903.48 ④
Sop. para empuñaduras eléc. únicamente	1/caja	320.913.48 ⑤
<b>Batería de repuesto, color azul</b>		
NiMH, 4.8V	1/caja	900.920.48
NiMH, 4.8V	2/caja	900.922.48
<b>Fuente de alimentación, 100-240V</b>		
Enchufe de tipo europeo	1/caja	900.901.48E
Enchufe de tipo Reino Unido	1/caja	900.901.48G
Enchufe de tipo EE.UU.-Japón	1/caja	900.901.48U
Enchufe de tipo Australia-Nueva Zelanda	1/caja	900.901.48A
<b>Filtros de protección de la boquilla</b>		
Para los modelos de 2 y 5 ml	250/caja	322.05
Para el modelo de 10 ml	100/caja	322.10
<b>Adaptador de boquilla - pipeta Pasteur</b>		
Para el modelo de 5 ml	1/caja	1.835.633
<b>Adaptador para las puntas tipo pajita de 5 ml</b>		
Para los modelos de 2 y 5 ml	1/caja	1.831.707

Ver Qualitips<sup>®</sup>, página 33

# Acura® manual y Acura® manual XS micropipetas de lectura digital



Las pipetas Acura® *manual* son pipetas de precisión que combinan materiales de alta tecnología y una ergonomía excepcional, adaptada al usuario. Se puede elegir entre el modelo 825 clásico para todas las aplicaciones y el 826 XS, una micropipeta especialmente concebida para la investigación. Ambas líneas aportan mucho más que prestaciones superiores y hacen que el pipeteado sea seguro y agradable. Tres años de garantía.

## Acura® manual 825 / 826 XS

### Ventajas del producto

- Ajuste del volumen inteligente y fiable
- Ajuste del volumen con una sola mano
- Display digital de precisión visible en todo momento
- Eyector de puntas ajustable Justip™ \*que se adapta a la mayoría de las puntas
- Sistema de calibración por el usuario *Swift-set*\*
- Resistente a los golpes, los rayos ultravioleta y al autoclave
- Certificación CE IVD 98/79 EEC

\* Patentado por Socorex

### Pipeteado más cómodo ①

La Acura® *manual* se adapta a cualquier mano con o sin guante. La forma ergonómica, la ligereza y el recorrido ultra suave del émbolo proporcionan mayor comodidad.



### Botón eyector ②

Ergonómicamente posicionado, el eyector de superficie amplia y desplazamiento suave facilitan la eyección con poca presión.

### Eyección ajustable de la punta ③

El sistema de ajuste de la altura del eje, llamado Justip™, permite utilizar una amplia gama de puntas con un ajuste de boquilla a presión.

### Mantenimiento/esterilización mínimos ⑤

Desmontaje fácil para una limpieza a fondo. Esterilización en autoclave del instrumento totalmente montado (121°C / 250°F)



825  
micro

- 0.1 - 2 µl
- 0.5 - 10 µl
- 1 - 10 µl
- 2 - 20 µl
- 5 - 50 µl
- 10 - 100 µl
- 20 - 200 µl
- 100 - 1000 µl



## Prestaciones y tipos de puntas - micropipetas Acura® manual 825 y 826 XS

Volumen	División	Inexactitud (E%)			Imprecisión (CV%)			Tipo de punta
		Vol. mínimo	Vol. medio	Vol. máximo	Vol. mínimo	Vol. medio	Vol. máximo	
0.1 - 2 µl	0.002 µl	< ± 6.0% <sup>1)</sup>	< ± 4.0%	< 2.0%	< 5.0% <sup>1)</sup>	< 3.3%	< 1.5%	Ultra 10 µl
0.5 - 10 µl	0.01 µl	< ± 2.5% <sup>2)</sup>	< ± 1.8%	< 1.0%	< 1.8% <sup>2)</sup>	< 1.2%	< 0.5%	Ultra 10 µl
1 - 10 µl	0.01 µl	< ± 2.5%	< ± 1.8%	< 1.0%	< 2.5%	< 1.6%	< 0.7%	200 µl
2 - 20 µl	0.02 µl	< ± 2.5%	< ± 1.8%	< 1.0%	< 1.7%	< 1.1%	< 0.5%	200 µl
5 - 50 µl	0.1 µl	< ± 1.5%	< ± 1.3%	< 1.0%	< 1.0%	< 0.7%	< 0.4%	200 µl
10 - 100 µl	0.1 µl	< ± 1.5%	< ± 1.2%	< 0.8%	< 1.0%	< 0.6%	< 0.2%	200 µl
20 - 200 µl	0.2 µl	< ± 1.5%	< ± 1.1%	< 0.6%	< 0.6%	< 0.4%	< 0.2%	200 µl
100 - 1000 µl	1 µl	< ± 1.5%	< ± 1.0%	< 0.5%	< 0.5%	< 0.4%	< 0.2%	1000 µl

Valores obtenidos con agua bidestilada a temperatura constante (± 0.5°C) comprendida entre 20 y 25°C de acuerdo con la norma ISO 8655.

<sup>1)</sup> medida a 0.5 µl    <sup>2)</sup> medida a 1 µl



**extra  
precisas**

micropipetas  
de lectura digital



## 826 XS

extra precisas

0.1 - 2 µl  
0.5 - 10 µl  
1 - 10 µl  
2 - 20 µl  
5 - 50 µl  
10 - 100 µl  
20 - 200 µl  
100 - 1000 µl



El eje corto aumenta la precisión de los movimientos de la mano y garantiza una manejabilidad superior. Muy útil para aplicaciones finas como el pipeteado en microtubos o microplacas.



### Sello de seguridad ③

Aunque se puede retirar si es preciso, el sello de protección del interruptor es resistente al autoclave.

#### Adhesivos de sello de calibración

Sellos de repuesto	25 / caja	1.825.025
Sellos de repuesto	100 / caja	1.825.100

### Calibración instantánea ① ②

El sistema de calibración por el usuario Swift-set (con tecla integrada y mecanismo de bloqueo) convierte los procedimientos tediosos en algo del pasado. Sencillo, preciso y acorde con normas y recomendaciones internacionales.

### Pesos e información de pedido - Acura® manual 825 y 826 XS

Volumen	Pesos		Código	
	825	826 XS	825	826 XS
0.1 - 2 µl	88 gr	84 gr	825.0002	826.0002
0.5 - 10 µl	88 gr	84 gr	825.0010	826.0010
1 - 10 µl	88 gr	85 gr	825.0010Y	826.0010Y
2 - 20 µl	88 gr	85 gr	825.0020	826.0020
5 - 50 µl	90 gr	86 gr	825.0050	826.0050
10 - 100 µl	92 gr	87 gr	825.0100	826.0100
20 - 200 µl	90 gr	86 gr	825.0200	826.0200
100 - 1000 µl	95 gr	88 gr	825.1000	826.1000

Derivada de la Acura® manual 825, la línea 826 XS ha sido diseñada para los científicos de investigación. Los ocho modelos, más cortos, suaves y ligeros, ofrecen prestaciones clave para lograr la excelencia en el pipeteado.

### Acura® manual 826 XS

#### Ventajas añadidas, distintas de la línea 825

- Excelente ratio entre la forma ergonómica y el tamaño
- Nuevos muelles y sello de estanqueidad para una activación más suave
- Peso reducido - más ligero que el de las principales marcas (ver cuadro de pesos más abajo)
- Manejabilidad aumentada gracias al eje corto y estrecho
- Eje con extremo cónico para acceso fácil en pequeños microtubos



Pipeteado		Rebasamiento	
Inicio	Final	Inicio	Final
≤1.6 N	≤2.8 N	≤9.3 N	≤11.5 N

### Activación extra suave

El reborde del sello de estanqueidad único y los nuevos muelles permiten un pipeteado muy suave, reduciendo así el cansancio de la mano durante el trabajo. Las fuerzas indicadas, medidas en un modelo 20 - 200 µl, indican un esfuerzo de los dedos muy limitado. Aún así, el sistema de limitación de exceso ofrece un indicador táctil claro.

\* 1 Newton (N) ~ fuerza de 0.1 kilogramo (kgf)

Qualitips, ver página 33

Los paquetes de pipetas ofrecen más opciones de combinación de volúmenes que cubren todas las necesidades individuales en cualquier aplicación de investigación o de rutina. Disponibles a precios atractivos, encajan en los actuales recortes presupuestarios.



## Triopack Acura® manual 825 / 835

- Tres micropipetas ajustables
- Amplia gama de combinaciones de volúmenes hasta 10 ml
- Nueve paquetes distintos

### Información de pedido - Triopack

Incluye: muestras de Qualitips®, grasa de silicona, certificados de control de calidad y manual de instrucciones

Caja	Contenido (modelos micropipetas / macropipetas)			Código	Caja	Contenido (modelos micropipetas / macropipetas)			Código	Caja	Contenido (modelos micropipetas / macropipetas)			Código
C	2 µl (0.1 - 2)	10 µl (0.5 - 10)	50 µl (5 - 50)	825.TRIO.C	O	10 µl (0.5 - 10)	100 µl (10 - 100)	1000 µl (100 - 1000)	825.TRIO.O	T	50 µl (5 - 50)	200 µl (20 - 200)	1000 µl (100 - 1000)	825.TRIO.T
J	2 µl (0.1 - 2)	20 µl (2 - 20)	200 µl (20 - 200)	825.TRIO.J	P	10Y µl (1 - 10)	100 µl (10 - 100)	1000 µl (100 - 1000)	825.TRIO.P	V	100 µl (10 - 100)	1000 µl (100 - 1000)	5 ml (0.5 - 5)	825.TRIO.V
M	10Y µl (1 - 10)	50 µl (5 - 50)	200 µl (20 - 200)	825.TRIO.M	S	20 µl (2 - 20)	200 µl (20 - 200)	1000 µl (100 - 1000)	825.TRIO.S	Y	1000 µl (100 - 1000)	5 ml (0.5 - 5)	10 ml (1 - 10)	825.TRIO.Y

## Acura® manual 826 TwiXS pack

- Dos pipetas de volumen ajustable
- Soporte de repisa para pipetas gratuito (ver página 14)
- Combinaciones de volumen hasta 1000 µl
- Seis paquetes diferentes

### Información de pedido - TwiXS pack

Incluye: Soporte de repisa para pipetas, muestras de Qualitips®, grasa de silicona, certificados de control de calidad y manual de instrucciones

Caja	Contenido (micropipetas)		Código
E	2 µl (0.1 - 2)	20 µl (2 - 20)	826.TWX.E
G	10 µl (0.5 - 10)	100 µl (10 - 100)	826.TWX.G
H	20 µl (2 - 20)	200 µl (20 - 200)	826.TWX.H
K	50 µl (5 - 50)	200 µl (20 - 200)	826.TWX.K
N	100 µl (10 - 100)	1000 µl (100 - 1000)	826.TWX.N
Q	200 µl (20 - 200)	1000 µl (100 - 1000)	826.TWX.Q



## Tapones Smarties

### Códigos de color a su gusto

Todas las pipetas Acura® tienen tapones con código de color para su identificación individual, por laboratorio o por departamento. Elija entre 14 colores o el surtido *Smartie* para otras combinaciones de colores.

Color	Código	Color	Código
Tapones de émbolo <i>Smartie</i>			
Blanco	1.825.710	Rosa	1.825.719
Gris	1.825.715	Fucsia	1.825.720
Vainilla	1.825.716	Violeta	1.825.721
Limón	1.825.712	Azul glaciar	1.825.722
Amarillo	1.825.717	Azul	1.825.713
Naranja	1.825.718	Menta	1.825.723
Rojo	1.825.714	Verde	1.825.711
Colores variados (14 / caja)			1.825.700



Instrumentos que combinan materiales de alta tecnología con una ergonomía de fácil uso. Óptimos para análisis medioambientales de interior o al aire libre, para aplicaciones de química clínica y de cultivo de células, ofrecen prestaciones superiores y hacen que el pipeteado sea más seguro que nunca. Tres años de garantía.

**835**  
macro

0.2 - 2 ml  
0.5 - 5 ml  
1 - 10 ml

## Acura<sup>®</sup> manual 835

### Ventajas del producto

- Ajuste del volumen inteligente y fiable
- Ajuste del volumen con una sola mano
- Filtro de protección de la boquilla intercambiable
- Eyector de puntas ajustable Justip<sup>™</sup> \* que se adapta a la mayoría de las puntas
- Sistema de calibración por el usuario *Swift-set*\*
- Resistente a los golpes, los rayos ultravioleta y al autoclave
- Fijación para pipetas Pasteur, modelos de 2 y 5 ml.

\* Patentado por Socorex

### Display digital siempre visible ①

El display situado en la parte anterior del instrumento permite ajustar el volumen para que siempre esté visible durante el pipeteado. Una seguridad reconfortante para el usuario.



### Ajuste de volumen inteligente y fiable ②

Técnica vanguardista de ajuste micrométrico del volumen que se lleva a cabo con suavidad y precisión haciendo girar el botón. Los dispositivos de retención con una mecanización fina y el cabezal de rotación libre permiten evitar cualquier alteración no deseada del volumen.

### Sistema de eyección de puntas patentado ③ ④

Ergonómicamente situado, el eyector de gran superficie con almohadillado suave permite una activación con poca presión. Además, el sistema de ajuste de la altura del eje llamado Justip<sup>™</sup> permite ajustar la distancia óptima entre el eyector y la punta.

### Adaptador para pipetas Pasteur ⑤

Los adaptadores de boquilla permiten instalar la pipeta Pasteur en los modelos Acura<sup>®</sup> manual de 2 y 5 ml además de las puntas de polipropileno. Los adaptadores tienen dos juntas tóricas que garantizan la correcta sujeción y estanqueidad de las pipetas Pasteur de 2 ml estándar (Ø 7 mm).

### Prestaciones e información de pedido

Volumen	División	Inexactitud (E%)			Imprecisión (CV%)			Tipo de punta	Código
		Vol. mínimo	Vol. medio	Vol. máximo	Vol. mínimo	Vol. medio	Vol. máximo		
0.2 - 2 ml	0.002 ml	< ± 1.5%	< ± 1.0%	< ± 0.5%	< 0.5%	< 0.3%	< 0.2%	2 ml	835.02
								2 mL + Pasteur	835.02PP <sup>1)</sup>
0.5 - 5 ml	0.01 ml	< ± 1.5%	< ± 1.1%	< ± 0.6%	< 0.6%	< 0.5%	< 0.3%	5 ml	835.05
								5 ml + Pasteur	835.05PP <sup>1)</sup>
1 - 10 ml	0.01 ml	< ± 1.5%	< ± 0.7%	< ± 0.5%	< 0.5%	< 0.3%	< 0.2%	10 ml	835.10

Valores obtenidos con agua bidestilada a temperatura constante (± 0.5°C) comprendida entre 20 y 25°C de acuerdo con la norma ISO 8655.

<sup>1)</sup> El modelo incluye un adaptador de boquilla Pasteur.



### Filtro de protección de la boquilla ⑥

Protección contra el desbordamiento de líquido y la contaminación.

Ver consumibles página 36

Las micropipetas y macropipetas de volumen fijo muestran las prestaciones más estables. Proporcionan resultados coherentes para cualquier diagnóstico analítico o de rutina eliminando el riesgo de error en el ajuste del volumen. Tres años de garantía.

### Acura® manual 815 / 835F

#### Ventajas del producto

- Diseño ergonómico y ligereza
- Suave activación del émbolo
- Eyector de puntas ajustable Justip™ \* que se adapta a la mayoría de las puntas
- Calibración por el usuario con tecla integrada
- Tapón smartie con código de color
- La selección incluye los volúmenes de macropipetas

\* Patentado por Socorex



## 815 / 835F

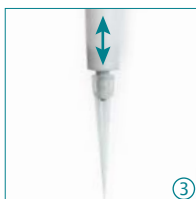
fijo

1 µl a 10 ml



#### Eyección de la punta - más fácil que nunca ① ② ③

Se ha colocado el botón eyector en la posición más ergonómica posible; su superficie amplia y su desplazamiento suave facilitan la eyección con poca presión. Además de la fácil eyección de la punta, el sistema de ajuste de la altura del eje, llamado Justip™ (controlado mediante dispositivos de retención eficaces), permite utilizar una amplia gama de puntas con un ajuste de boquilla a presión.



#### Prestaciones e información de pedido - Instrumento

Volumen	Inexactitud (E%)	Imprecisión (CV%)	Tipo de punta	Código
<b>Acura® manual 815</b>				
1 µl	< ± 2.0%	< 1.0%	Ultra 10 µl	815.0001
5 µl	< ± 1.4%	< 1.0%	Ultra 10 µl	815.0005
10 µl	< ± 0.7%	< 0.7%	Ultra 10 µl	815.0010
10Y µl	< ± 0.7%	< 0.8%	200 µl	815.0010Y
15 µl	< ± 0.7%	< 0.5%	200 µl	815.0015
20 µl	< ± 0.75%	< 0.5%	200 µl	815.0020
25 µl	< ± 0.7%	< 0.6%	200 µl	815.0025
30 µl	< ± 0.7%	< 0.6%	200 µl	815.0030
32 µl	< ± 0.7%	< 0.6%	200 µl	815.0032
40 µl	< ± 0.7%	< 0.5%	200 µl	815.0040
50 µl	< ± 0.7%	< 0.4%	200 µl	815.0050
60 µl	< ± 0.7%	< 0.5%	200 µl	815.0060
70 µl	< ± 0.7%	< 0.4%	200 µl	815.0070
75 µl	< ± 0.7%	< 0.4%	200 µl	815.0075
80 µl	< ± 0.7%	< 0.35%	200 µl	815.0080
90 µl	< ± 0.7%	< 0.3%	200 µl	815.0090
100 µl	< ± 0.7%	< 0.3%	200 µl	815.0100
120 µl	< ± 0.7%	< 0.4%	200 µl	815.0120

Volumen	Inexactitud (E%)	Imprecisión (CV%)	Tipo de punta	Código
<b>Acura® manual 815</b>				
150 µl	< ± 0.7%	< 0.3%	200 µl	815.0150
200 µl	< ± 0.7%	< 0.3%	200 µl	815.0200
250 µl	< ± 0.7%	< 0.4%	1000 µl	815.0250
300 µl	< ± 0.7%	< 0.4%	1000 µl	815.0300
400 µl	< ± 0.7%	< 0.3%	1000 µl	815.0400
500 µl	< ± 0.7%	< 0.3%	1000 µl	815.0500
600 µl	< ± 0.7%	< 0.3%	1000 µl	815.0600
700 µl	< ± 0.7%	< 0.2%	1000 µl	815.0700
750 µl	< ± 0.7%	< 0.2%	1000 µl	815.0750
800 µl	< ± 0.7%	< 0.2%	1000 µl	815.0800
900 µl	< ± 0.7%	< 0.2%	1000 µl	815.0900
1000 µl	< ± 0.6%	< 0.2%	1000 µl	815.1000

#### Acura® manual 835F

2 ml	< ± 0.8%	< 0.5%	2 ml	835.F02
2.5 ml	< ± 0.8%	< 0.5%	5 ml	835.F02.5
5 ml	< ± 0.7%	< 0.3%	5 ml	835.F05
10 ml	< ± 0.5%	< 0.2%	10 ml	835.F10

Valores obtenidos con agua bidestilada a temperatura constante (± 0.5°C) comprendida entre 20 y 25°C. De acuerdo con la norma ISO 8655.

Ver Qualitips® página 33

Fabricadas pensando en el usuario, estas pipetas combinan materiales de alta tecnología con una ergonomía excepcional y un uso fácil. Amplían las posibilidades de pipeteado a microplacas de 96 pozos y garantizan prestaciones y resultados excepcionales. Tres años de garantía.

**855**  
multi

0.5 - 10 µl  
5 - 50 µl  
20 - 200 µl  
40 - 350 µl

## Acura® manual 855

### Ventajas del producto

- Modelos de 8 y 12 canales, hasta 350 µl
- Ligereza y adaptación perfecta a la mano
- Display digital de precisión siempre visible
- Eyector de puntas ajustable Justip™ \*que se adapta a la mayoría de las puntas
- Sistema de calibración por el usuario *Swift-set*\*
- Rotación a 360° del módulo volumétrico

\* Patentado por Socorex



### Pipeteado muy cómodo

La forma ergonómica, la ligereza y el recorrido ultra suave del émbolo, son elementos clave de las pipetas Acura® manual.

Modelos 855	Peso
8x 0.5 - 10 µl	155 gr
8x 5 - 50 µl	165 gr
8x 20 - 200 µl	165 gr
8x 40 - 350 µl	168 gr
12x 0.5 - 10 µl	184 gr
12x 5 - 50 µl	199 gr
12x 20 - 200 µl	201 gr
12x 40 - 350 µl	203 gr



### Óptima posición de trabajo ①

Al girar sobre 360°, el módulo volumétrico (ensamblaje bajo) ayuda a encontrar la posición apropiada de la mano.

### Eyector de puntas ajustable ②

Se puede ajustar la posición del eyector de puntas inmediatamente, en un intervalo de 4 mm, para adaptarse perfectamente a las puntas utilizadas. La forma curvada de la cabeza del eyector garantiza una eyección secuencial de la punta, fácil y sin esfuerzo.

### Recipientes multicanal ③

Los recipientes para reactivos, bien adaptados a las pipetas multicanal, ofrecen varias formas y volúmenes.

Ver consumibles en la página 36

### Especificaciones técnicas e información de pedido

Volumen	División	Inexactitud (%E)			Imprecisión (%CV)			Tipo de punta	Código
		Vol. mínimo	Vol. medio	Vol. máximo	Vol. mínimo	Vol. medio	Vol. máximo		
<b>8 canales</b>									
0.5 - 10 µl	0.01 µl	< ± 3.5% <sup>1)</sup>	< ± 2.5%	< ± 1.5%	< 3.0% <sup>1)</sup>	< 2.0%	< 1.0%	Ultra 10 µl	855.08.010
5 - 50 µl	0.1 µl	< ± 1.0%	< ± 0.9%	< ± 0.8%	< 1.0%	< 0.7%	< 0.4%	200 µl	855.08.050
20 - 200 µl	0.2 µl	< ± 0.9%	< ± 0.8%	< ± 0.7%	< 0.6%	< 0.5%	< 0.3%	200 µl	855.08.200
40 - 350 µl	0.4 µl	< ± 1.0%	< ± 0.9%	< ± 0.8%	< 0.6%	< 0.5%	< 0.3%	350 µl	855.08.350
<b>12 canales</b>									
0.5 - 10 µl	0.01 µl	< ± 3.5% <sup>1)</sup>	< ± 2.5%	< ± 1.5%	< 3.0% <sup>1)</sup>	< 2.0%	< 1.0%	Ultra 10 µl	855.12.010
5 - 50 µl	0.1 µl	< ± 1.0%	< ± 0.9%	< ± 0.8%	< 1.0%	< 0.7%	< 0.4%	200 µl	855.12.050
20 - 200 µl	0.2 µl	< ± 0.9%	< ± 0.8%	< ± 0.7%	< 0.6%	< 0.5%	< 0.3%	200 µl	855.12.200
40 - 350 µl	0.4 µl	< ± 1.0%	< ± 0.9%	< ± 0.8%	< 0.6%	< 0.5%	< 0.3%	350 µl	855.12.350

Valores obtenidos con agua bidestilada a temperatura constante (± 0.5°C) comprendida entre 20 y 25°C según la norma ISO 8655.

<sup>1)</sup> medido a 1 µl



Pipeta de desplazamiento de aire con dos fases precalibradas que permite el pipeteado consecutivo de 1 y 0,1 ml del mismo líquido. La boquilla metálica acepta puntas tipo pajita largas para aspirar en recipientes estrechos o profundos (es decir, en bolsas Stomacher®). Alternativa ideal a las pipetas graduadas de vidrio cuando se realizan diluciones 1:10 de serie en bacteriología. Tres años de garantía.

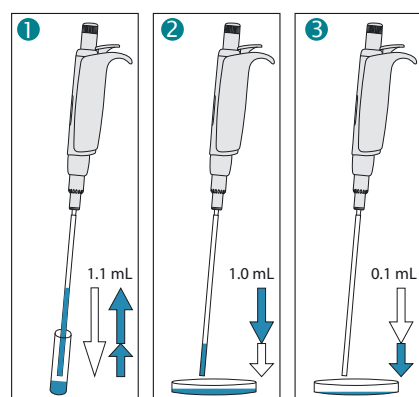
810

1 + 0.1 ml

### Acura® manual 810

#### Ventajas del producto

- Dos volúmenes fijos precalibrados - no se necesita ningún ajuste
- Activación sin problemas, excelente ergonomía
- Filtro de protección de boquilla PE intercambiable
- Sistema Justip™ para ajuste de la altura del eyector de puntas
- Calibración independiente para cada volumen
- Mantenimiento, limpieza y desinfección fáciles
- Enteramente autoclavable a 121°C / 250°F



#### Utilización simple

- 1 Presione completamente el botón del émbolo y después suéltelo lentamente para aspirar 1.1 ml
- 2 Presione el botón del émbolo hasta el primer tope y dispense así 1 ml en una placa de Petri
- 3 Presione el botón del émbolo hasta el segundo tope y dispense así el 0,1 ml residual en la siguiente placa de Petri

#### Especificaciones técnicas e información de pedido - Instrumento

Volúmenes	Inexactitud (E%)	Imprecisión (CV%)	Código
1	< ± 0.5%	< 0.4%	810.1100
0.1 ml	< ± 2.0%	< 2.5%	

Valores obtenidos con agua bidestilada a temperatura constante (± 0,5°C) comprendida entre 20 y 25°C según la norma ISO 8655.



#### No necesita ajuste ①

Dos volúmenes fijos en un recorrido del émbolo.

#### Innovadora doble calibración ②

Se pueden calibrar ambos volúmenes de 1 ml y 0.1 ml independientemente el uno del otro. Interruptor de calibración protegido por un sello adhesivo.

#### Eyector Justip™ ③

Gire hacia la izquierda o hacia la derecha para ajustar el eyector con respecto a la posición de la punta tipo pajita en la boquilla.

#### Puntas tipo pajita ④

Polipropileno de primera clase. Dos tamaños (190 y 240 mm), diseñado especialmente para viales estrechos y bolsas Stomacher®. El gran diámetro (4 mm) evita el bloqueo por las partículas en suspensión.

#### Información de pedido - Accesorios

Descripción	Embalaje	Código
Puntas tipo pajita, polipropileno, estéril (L: 190 mm, Ø: 4 mm)	40x 25 / caja	313.1119.40
Puntas tipo pajita, polipropileno, estéril (L: 240 mm, Ø: 4 mm)	40x 25 / caja	313.2224.40
Filtro de protección de boquilla, material PE	100 / caja	322.810
Soporte de trabajo 340 para 3 pipetas	1 / caja	320.340
Soporte de pipetas para repisa 332 para 2 pipetas	1 / caja	320.332
Soporte de pipetas para repisa 332 para 2 pipetas	4 / caja	320.332.4



## 337

### Soportes de trabajo 337 universal de 7 posiciones

Soporte de pipeta poco voluminoso que sostiene hasta 7 pipetas monocanal de la mayoría de las marcas. Está hecha con un material robusto de poliamida, fácil de limpiar. Las almohadillas antideslizantes garantizan la estabilidad sobre la mesa de trabajo.



#### Colores pastel atractivos

-  Gris claro
-  Rosa pastel
-  Azul glaciador
-  Menta
-  Amarillo vainilla



#### Universalidad ①②

Una para todos, el soporte de trabajo es apto para las generaciones nuevas y anteriores de pipetas Socorex® y de otras marcas

#### Información de pedido

Color	Embalaje	Código
<b>Soporte de trabajo 337 para 7 pipetas, universal</b>		
Gris claro	1 / caja	320.337G
Rosa pastel	1 / caja	320.337R
Azul glaciador	1 / caja	320.337B
Menta	1 / caja	320.337M
Amarillo vainilla	1 / caja	320.337Y

## 332

### Soporte de repisa 332 para 2 pipetas ③

Con capacidad para dos micropipetas, macropipetas y/o pipetas multicanales, su atractivo diseño permite guardar todos los instrumentos Acura® y Calibra®. La banda autoadhesiva incluida permite su fijación permanente sobre cualquier superficie. Fabricado en policarbonato.



#### Información de pedido

Color	Embalaje	Código
<b>Soporte de pipetas 332</b>		
Azul transparente	1 / caja	320.332
	4 / caja	320.332.4

## 340



### Soporte de trabajo 340 para pipetas mono y multicanal de 3 posiciones

El diseño innovador es adecuado para todos los modelos Calibra® y Acura®. Fácil acceso a cada instrumento. La robusta base inferior y las almohadillas antideslizantes garantizan una alta estabilidad. Está hecha con un material de poliamida.

#### Una mayor compatibilidad ④⑤

El soporte de trabajo 340 es apto también para la pipeta de dilución Acura® 810 de Socorex® y las pipetas microdispensadoras Acura® 865.

#### Información de pedido

Color	Embalaje	Código
<b>Soporte de trabajo 340 para 3 pipetas</b>		
Gris claro	1 / caja	320.340

# micropipetas y macropipetas de ajuste digital



La combinación del ajuste instantáneo del volumen, la precisión mecánica y la comodidad de uso hacen que la Calibra® digital sea una de las micropipetas más fiables y robustas del mercado.

Tres años de garantía.

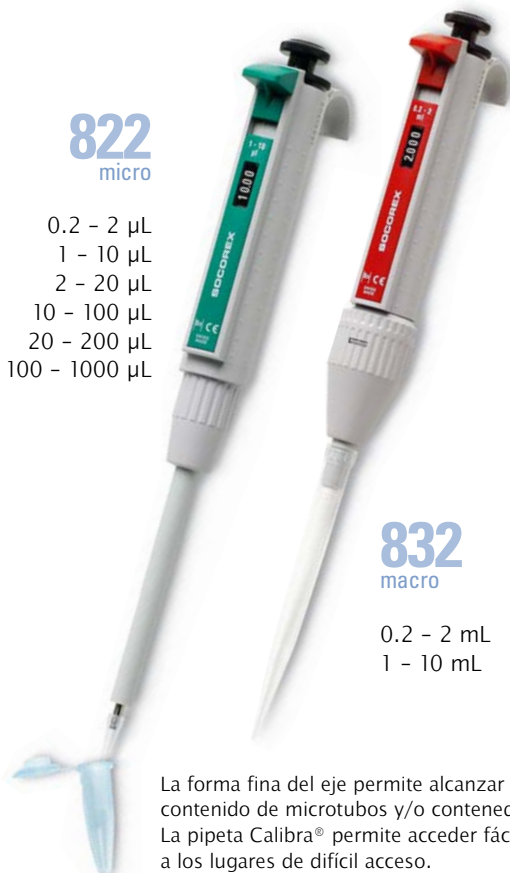
## Calibra® digital 822 / 832

### Ventajas del producto

- Ajuste del volumen instantáneo gracias a su sistema de doble leva
- Rendimiento a largo plazo y estabilidad de calibración
- Diseño robusto y duradero
- Resistente a los golpes, los rayos ultravioleta y al autoclave
- Calibración fiable por el usuario
- Mínimas necesidades de mantenimiento
- Certificado CE IVD 98/79 EEC
- Filtro de boquilla intercambiable en todos los modelos macro

**822**  
micro

0.2 – 2 µL  
1 – 10 µL  
2 – 20 µL  
10 – 100 µL  
20 – 200 µL  
100 – 1000 µL



**832**  
macro

0.2 – 2 mL  
1 – 10 mL



La forma fina del eje permite alcanzar el contenido de microtubos y/o contenedores. La pipeta Calibra® permite acceder fácilmente a los lugares de difícil acceso.

### Ajuste instantáneo del volumen

El sistema de doble leva provisto de pasos precalibrados permite una entrada digital del volumen y una visualización numérica. La doble incrementación permite un ajuste rápido del volumen sin giros tediosos.



### Tecla de ajuste de volumen ①

Ejemplo: de 10 a 50 µL con media vuelta de la rueda de ajuste en posición normal.



### Ajuste fino ②

Ejemplo: de 50 a 55.5 µL con media vuelta de la rueda de ajuste en posición levantada.

## Especificaciones técnicas e información de pedido

Volumen	División	Inexactitud (%E)			Imprecisión (%CV)			Tipo de punta	Código
		Vol. mínimo	Vol. medio	Vol. máximo	Vol. mínimo	Vol. medio	Vol. máximo		
<b>Calibra® digital 822</b>									
0.2 – 2 µL	0.1 µL	< ± 6.0% <sup>1)</sup>	< ± 4.0%	< ± 2.0%	< 5.0% <sup>1)</sup>	< 3.3%	< 1.5%	Ultra 10 µL	822.0002
1 – 10 µL	0.05 µL	< ± 2.5%	< ± 1.5%	< ± 1.0%	< 2.0%	< 1.3%	< 0.5%	Ultra 10 µL	822.0010
1 – 10 µL	0.05 µL	< ± 2.5%	< ± 1.5%	< ± 1.0%	< 2.5%	< 1.6%	< 0.7%	200 µL	822.0010Y
2 – 20 µL	0.1 µL	< ± 2.5%	< ± 1.5%	< ± 1.0%	< 1.7%	< 1.1%	< 0.5%	200 µL	822.0020
10 – 100 µL	0.5 µL	< ± 1.5%	< ± 0.9%	< ± 0.8%	< 1.0%	< 0.6%	< 0.2%	200 µL	822.0100
20 – 200 µL	1.0 µL	< ± 1.5%	< ± 0.9%	< ± 0.6%	< 0.6%	< 0.4%	< 0.2%	200 µL	822.0200
100 – 1000 µL	5.0 µL	< ± 1.5%	< ± 0.6%	< ± 0.5%	< 0.5%	< 0.4%	< 0.2%	1000 µL	822.1000
<b>Calibra® digital 832</b>									
0.2 – 2 ml	0.01 ml	< ± 1.5%	< ± 1.0%	< ± 0.5%	< 0.5%	< 0.3%	< 0.2%	2 ml	832.02
1 – 10 ml	0.1 ml	< ± 1.5%	< ± 1.0%	< ± 0.5%	< 0.3%	< 0.3%	< 0.15%	10 ml	832.10

Valores obtenidos con agua bidestilada a temperatura constante (± 0,5°C) comprendida entre 20 y 25°C según la norma ISO 8655.

<sup>1)</sup> medido a 0.5 µL



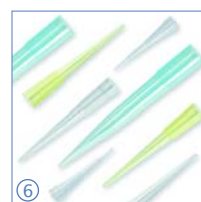
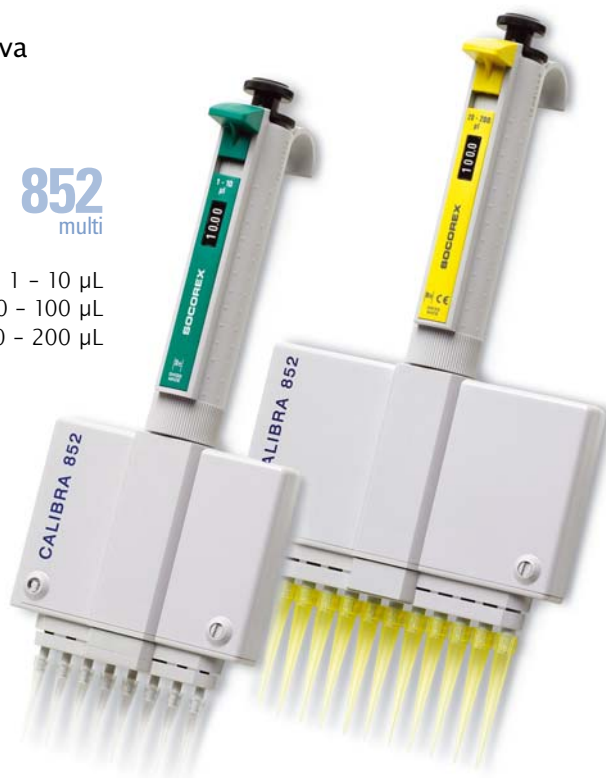
Micropipetas de 8 y 12 canales con ajuste instantáneo del volumen y sistema de doble leva que amplían las posibilidades de pipeteado en microplacas. Tres años de garantía.

852  
multi

1 - 10 µL  
10 - 100 µL  
20 - 200 µL

**Calibra® digital 852****Ventajas del producto**

- Ajuste del volumen instantáneo gracias a su sistema de doble leva
- Rendimiento a largo plazo y estabilidad de calibración
- El conjunto inferior gira 360° para una óptima comodidad de trabajo
- Fácil eyección secuencial de puntas
- Resistente a los golpes, los rayos ultravioleta y al autoclave
- Certificado CE IVD 98/79 EEC

**Calibración fácil en el laboratorio** ① ②

El tornillo de calibración se encuentra debajo del botón de caucho. Las divisiones grabadas ayudan a calibrar el instrumento de manera rápida y precisa. Llave de calibración suministrada junto con el instrumento.

**Rotación a 360°** ③

Además de la posición ergonómica en la mano, el conjunto inferior de la pipeta gira para ofrecer una mayor comodidad al usuario.

**Eyección secuencial de puntas** ④

La forma especial de la cabeza del eyector garantiza una eyección secuencial y fácil de la punta.

**Recipientes multicanal** ⑤

Los recipientes para reactivos, bien adaptados a las pipetas multicanal, vienen en varias formas y volúmenes. Ver página 36.

Ver Qualitips®, página 33

6

Soportes de pipetas página 32

**Especificaciones técnicas e información de pedido**

Volumen	División	Inexactitud (%E)			Imprecisión (%CV)			Código
		Vol. mínimo	Vol. medio	Vol. máximo	Vol. mínimo	Vol. medio	Vol. máximo	
<b>8 canales</b>								
1 - 10 µl	0.05 µl	< ± 3.5%	< ± 2.5%	< ± 1.5%	< 3.0%	< 2.0%	< 1.0%	852.08.010
10 - 100 µl	0.5 µl	< ± 1.0%	< ± 0.9%	< ± 0.7%	< 1.0%	< 0.7%	< 0.4%	852.08.100
20 - 200 µl	1.0 µl	< ± 0.9%	< ± 0.9%	< ± 0.7%	< 0.6%	< 0.4%	< 0.3%	852.08.200
<b>12 canales</b>								
10 - 100 µl	0.5 µl	< ± 1.0%	< ± 0.9%	< ± 0.7%	< 1.0%	< 0.7%	< 0.4%	852.12.100
20 - 200 µl	1.0 µl	< ± 0.9%	< ± 0.9%	< ± 0.7%	< 0.6%	< 0.4%	< 0.3%	852.12.200

Valores obtenidos con agua bidestilada a temperatura constante (± 0,5°C) comprendida entre 20 y 25°C según la norma ISO 8655.

# micropipetas de desplazamiento positivo



Las pipetas provistas de un émbolo con punta de ETFE permiten un desplazamiento positivo de la muestra en un tubo capilar de precisión. Exactitud y reproductibilidad óptimas al pipetear líquidos de alta densidad, viscosos, espumantes o volátiles. Cinco modelos cubren una gama de 1 a 200 µl. Tres años de garantía.



## Acura® positive 841

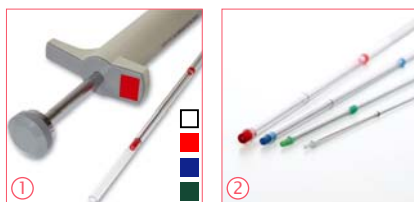
### Ventajas del producto

- Ajuste gradual del volumen
- Émbolo intercambiable y capilar de vidrio
- Códigos de color correspondientes para la pipeta, el émbolo y el capilar
- Émbolo de acero inoxidable con punta de ETFE

**841**  
 1 - 5 µl  
 5 - 25 µl  
 10 - 50 µl  
 60 - 100 µl  
 100 - 200 µl



**Soporte de trabajo**  
 para dos pipetas de desplazamiento positivo (Código 320.333).



### Código de colores ①

La pipeta, la punta del émbolo y el capilar de vidrio tienen una codificación de colores para una fácil identificación del volumen.

### Émbolo con punta de ETFE ②

El material ETFE, inerte químicamente, ofrece una excelente resistencia al entrar en contacto directo con los líquidos.

### Volúmenes predefinidos ③

Cada pipeta tiene cinco volúmenes predefinidos fáciles de ajustar. Indicación clara del volumen en el cilindro de la pipeta.

### Especificaciones técnicas e información de pedido - Instrumentos

Volúmenes	Inexactitud (%E)			Imprecisión (%CV)			Código
	Vol. mín.	Vol. medio	Vol. máx.	Vol. mín.	Vol. medio	Vol. máx.	
1-2-3-4-5 µl	< ± 3.0%	< ± 2.3%	< ± 2.0%	< 2.5%	< 2.0%	< 1.2%	841.005
5-10-15-20-25 µl	< ± 1.5%	< ± 1.2%	< ± 0.8%	< 1.0%	< 0.9%	< 0.6%	841.025
10-20-30-40-50 µl	< ± 1.5%	< ± 1.0%	< ± 0.7%	< 0.8%	< 0.7%	< 0.4%	841.050
60-75-80-90-100 µl	< ± 0.7%	< ± 0.7%	< ± 0.7%	< 0.6%	< 0.5%	< 0.3%	841.100
100-120-150-175-200 µl	< ± 0.7%	< ± 0.7%	< ± 0.7%	< 0.3%	< 0.3%	< 0.3%	841.200

Valores obtenidos con agua bidestilada a temperatura constante (± 0,5°C) comprendida entre 20 y 25°C según la norma ISO 8655.

### Información de pedido - Accesorios

Código de colores	Embalaje	Código
<b>Capilares de vidrio de repuesto</b>		
Blanco	200 / caja	341.005
2 x blanco	200 / caja	341.025
Verde	200 / caja	341.050
Azul	200 / caja	341.100
Rojo	100 / caja	341.200

Código de colores	Embalaje	Código
<b>Émbolos de repuesto</b>		
Acero	5 / caja	342.005
Blanco	5 / caja	342.025
Verde	5 / caja	342.050
Azul	5 / caja	342.100
Rojo	5 / caja	342.200

# Stepper™ pipeta repetidora



Pipeta muy cómoda para dispensar de manera repetida y fiable volúmenes de 10 a 5000 µl. Su mecanismo de acción exclusivo evita la fatiga del dedo pulgar. Los materiales han sido seleccionados para ofrecer una excepcional resistencia a los golpes. Su forma compacta limita considerablemente la contaminación interna del instrumento. Amplia selección entre 53 volúmenes diferentes y hasta 73 dosis por llenado. Dos años de garantía.



## Stepper™ 411

# 411

10 - 5000 µl

### Ventajas del producto

- Activación con 4 dedos
- Botones de configuración que proporcionan una indicación clara de los volúmenes y del número de alícuotas
- Tres jeringas de desplazamiento positivo con códigos de color
- Mecanismo de autobloqueo



### Activación con los dedos ③

El accionamiento del gatillo para 4 dedos, fácil de utilizar por el usuario, elimina la fatiga del dedo pulgar durante las dosificaciones repetitivas. Un bloqueo de seguridad automático evita dispensaciones involuntarias una vez que se ha completado la dosificación.



### Indicación clara de la configuración ①②

Después de insertar la jeringa desechable, seleccione el volumen apropiado. Las marcas de los botones selectores permiten una lectura directa del volumen definido y del número correspondiente de alícuotas.



### Información de pedido

Descripción	Embalaje	Código
Stepper™ 411 (incluye 3 botones selectores codificados con colores, adaptador y muestras de jeringas Ecostep)	1 / caja	411.5000
Adaptador de recambio para jeringa Ecostep™ roja	5 / caja	1.411.7
Soporte para un Stepper ④	1 / caja	320.411

### Especificaciones técnicas e información de pedido - Jeringas Ecostep™

Sólo tres tamaños cubren la gama completa de volúmenes de 10 a 5000 µl. Materiales de PE/PP. Suministradas no estériles a granel, o esterilizadas, en acondicionamiento individual.

Volumen	Capacidad jeringa	Rendimiento a	Inexactitud (E%)	Imprecisión (CV%)	Esterilizadas	Embalaje	Código
10 - 100 µl	0.75 ml	20 µl	< ± 1.2%	< 2.3%	no	100/caja	316.010
		100 µl	< ± 1.0%	< 0.6%	sí	100x 1/ caja	316.010.9
50 - 500 µl	3.75 ml	100 µl	< ± 1.0%	< 1.8%	no	100 / caja	316.050
		500 µl	< ± 0.5%	< 0.4%	sí	100x 1/ caja	316.050.9
500 - 5000 µl	37.5 ml	1000 µl	< ± 0.8%	< 1.2%	no	100 / caja	316.500
		5000 µl	< ± 0.5%	< 0.4%	sí	100x 1/ caja	316.500.9

Valores obtenidos con agua bidestilada a temperatura constante (± 0,5°C) comprendida entre 20 y 25°C según la norma ISO 8655.

### Código de colores

La jeringa Ecostep™ y el botón selector tienen una codificación de color para eliminar todo error de ajuste.



No. de alícuotas	Volúmenes µl	Volúmenes µl	Volúmenes µl
73	10	50	500
49	15	75	750
36	20	100	1000
29	25	125	1250
24	30	150	1500
20	35	175	1750
18	40	200	2000
15	45	225	2250
14	50	250	2500
12	55	275	2750
11	60	300	3000
10	65	325	3250
9	70	350	3500
8	75	375	3750
8	80	400	4000
7	85	425	4250
7	90	450	4500
7	95	475	4750
6	100	500	5000

# pipeta microdispensadora autollenado



Microdispensadora autollenado de mano destinada a la distribución repetida de volúmenes en microlitros. Sus materiales cuidadosamente seleccionados aseguran durabilidad y resistencia frente a medios agresivos. El instrumento combina la fácil manipulación de una micropipeta estándar y la flexibilidad de una pipeta de repetición. No necesita puntas de plástico o consumibles, lo que representa un sustanciable ahorro. Tres años de garantía.

## Acura® manual 865

**865**  
5 - 50 µl  
20 - 200 µl  
100 - 1000 µl

### Ventajas del producto

- Excelente ergonomía, activación suave del émbolo
- Display grande para la visualización del volumen
- Fácil calibración en el laboratorio
- No necesita consumibles
- Autoclavable completamente ensamblada a 121°C / 250°F
- Alimentación versátil mediante botella, tubo o jeringa

### Excelente ergonomía ①

La forma y la ligereza del instrumento ofrecen la mejor comodidad de pipeteado. La activación sin problemas del émbolo reduce considerablemente la fatiga de la mano.



### Dispensado cómodo ②

El fiable sistema de válvula asegura un dispensado de alto rendimiento, dosis a dosis. Gira para permitir la selección de la mejor posición de trabajo.



### Calibración Swift-set\* ③④

Sistema fácil de utilizar y preciso, con tecla integrada y mecanismo de bloqueo, que convierte los procedimientos tediosos en algo del pasado.

\* Patentado por Socorex

Agujas y cánulas,  
ver la página 27



Sello adhesivo  
protector de calibración

### Especificaciones técnicas e información de pedido - Instrumentos

Incluye: un tubo de silicona de 90 cm, una cánula de extremo romo SS, un tapón de válvula de entrada Luer hembra, un certificado de control de calidad y las instrucciones de utilización.

Volumen	División	Inexactitud (%E)			Imprecisión (%CV)			Código
		Vol. mín.	Vol. medio	Vol. máx.	Vol. mín.	Vol. medio	Vol. máx.	
5-50 µl	0.1 µl	< ± 5.0%	< ± 3.5%	< ± 1.5%	< 2.0%	< 1.4%	< 0.4%	865.0050
20-200 µl	0.2 µl	< ± 2.5%	< ± 1.8%	< ± 1.0%	< 1.5%	< 1.0%	< 0.3%	865.0200
100-1000 µl	1.0 µl	< ± 1.5%	< ± 1.1%	< ± 0.6%	< 0.6%	< 0.4%	< 0.2%	865.1000

Valores obtenidos con agua bidestilada a temperatura constante (± 0,5°C) comprendida entre 20 y 25°C según la norma ISO 8655.



### Selección de las fuentes de alimentación

El instrumento, suministrado con un tubo de silicona de 90 cm, permite también fuentes de alimentación opcionales: ① botella, ② vial, ③ jeringa.

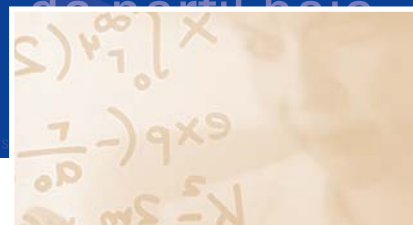
### Gran flexibilidad de distribución

La boquilla de salida acepta cualquier aguja Luer Lock y cánula. La cánula de PTFE opcional ofrece una mayor resistencia a las sustancias químicas. Utilice un colector de 4 u 8 canales al dispensar en microplacas.

### Información de pedido Accesorios

Descripción	Embalaje	Código
Recipiente*, 30 ml, PP, Luer	1 / caja	1.861.631
Recipiente*, 30 ml, PTFE, Luer	1 / caja	1.861.21T
Soporte de vial*, Luer	1 / caja	1.861.925
Tapón de válvula de entrada*, Luer hembra (para jeringa)	1 / caja	1.861.720
Cánula de dispensado PTFE*	1 / caja	1.861.E32
Colector*, 4 canales, Luer Lock, acero inoxidable	1 / caja	1.170.054
Colector*, 8 canales, Luer Lock, acero inoxidable	1 / caja	1.170.058
Soporte de trabajo 340 para 3 pipetas	1 / caja	320.340

\*autoclavable



Dispensadores compactos para una manipulación segura de los reactivos, adaptados para su almacenamiento en nevera, así como para un calentamiento en baño de agua. Mecanismo de dosificación completamente protegido dentro del depósito. Fabricados y probados para cumplir enteramente con las más recientes reglamentaciones en materia de precisión y seguridad de los instrumentos. Gama de volúmenes de 0.2 a 30 ml. Dos años de garantía.



### Acurex™ compact 501

#### Ventajas del producto

- Mecanismo de dosificación integrado
- Construcción robusta, simple
- La columna graduada retráctil reduce la altura del instrumento
- Entre los materiales del camino del fluido no hay ningún metal
- Cuatro tamaños de recipiente
- Enteramente autoclavable a 121°C / 250°F

## 501

0.2 - 2 ml  
0.4 - 5 ml  
1 - 10 ml  
1 - 30 ml



Compatibilidad química,  
ver la página 24



#### Perfil bajo que ahorra espacio ①

Se puede retraer la columna graduada para reducir la altura, lo que hace que éste sea el dispensador ideal para un almacenamiento en nevera.

#### Depósito de vidrio ③

El vidrio ámbar ofrece una protección óptima contra la luz.

#### Tubo de extensión autoclavable ④

El Jet-Pen™ de PTFE y el tubo ayudan a dispensar en vasos con una máxima comodidad a una distancia de 60 cm. Para recipientes de 1 y 2 l (Código 1.523).

#### Materiales químicamente inertes

Todas las piezas en contacto con el líquido están hechas de materiales químicamente inertes:

Partes	Materiales
Válvula	Vidrio Pyrex y rubí sintético
Cilindro	Vidrio neutro
Émbolo	Vidrio con revestimiento PTFE
Recipiente	Vidrio ámbar
Tubo de dispensación y unión	PVDF / FEP / PFA

#### Especificaciones técnicas e información de pedido

Volumen	División	Imprecisión (%CV)			Capacidad recipiente	Código
		Vol. mín.	Vol. medio	Vol. máx.		
0.2 - 2 ml	0.1 ml	< 0.5%	< 0.35%	< 0.1%	250 ml	501.02025
0.2 - 2 ml	0.1 ml	< 0.5%	< 0.35%	< 0.1%	1000 ml	501.021
0.2 - 2 ml	0.1 ml	< 0.5%	< 0.35%	< 0.1%	2000 ml	501.022
0.4 - 5 ml	0.2 ml	< 0.5% <sup>1)</sup>	< 0.35%	< 0.1%	500 ml	501.0505
0.4 - 5 ml	0.2 ml	< 0.5% <sup>1)</sup>	< 0.35%	< 0.1%	1000 ml	501.051
0.4 - 5 ml	0.2 ml	< 0.5% <sup>1)</sup>	< 0.35%	< 0.1%	2000 ml	501.052
1 - 10 ml	0.2 ml	< 0.5%	< 0.35%	< 0.1%	1000 ml	501.101
1 - 10 ml	0.2 ml	< 0.5%	< 0.35%	< 0.1%	2000 ml	501.102
1 - 30 ml	1.0 ml	< 0.5% <sup>2)</sup>	< 0.35%	< 0.1%	2000 ml	501.302

Valores obtenidos con agua bidestilada a temperatura constante ( $\pm 0,5^\circ\text{C}$ ) comprendida entre 20 y 25°C según la norma ISO 8655. <sup>1)</sup> a 0.5 ml <sup>2)</sup> a 3 ml

# Calibrex™ digital dispensadores para botellas



Los dispensadores Calibrex™, diseñados para manipular líquidos a partir de una amplia gama de botellas y frascos, combinan los últimos adelantos en materia de tecnología de dosificación, materiales de alta tecnología y diseño ergonómico. Están fabricados y probados para cumplir enteramente con las reglamentaciones de seguridad actuales. Tres modelos 520 con códigos de color y volúmenes ajustables que van de 0.25 - 2 ml, 1 - 5 ml a 1 - 10 ml. Versiones fijas también disponibles en cualquier volumen en estos rangos. Dos años de garantía.

## Calibrex™ digital 520

### Ventajas del producto

- Mayor resistencia química
- Rendimiento estable de larga duración
- Construcción simple - no se requiere ninguna herramienta para el desensamblaje
- Ajuste inmediato del volumen
- Calibración en el laboratorio
- Autoclavable a 121°C / 250°F completamente ensamblada

# 520

0.25 - 2 ml  
1 - 5 ml  
1 - 10 ml



### Fácil ajuste digital del volumen ①

Ajuste del volumen rápido y preciso. Un mecanismo de retención eficiente impide cualquier alteración no deseada. El display de gran tamaño es fácil de leer; la ventana se ajusta al lado deseado del cuerpo del instrumento. Cada paso de la leva cilíndrica está precalibrado y corresponde a una división en la escala de ajuste del volumen

### Posición optimizada de trabajo ③

El instrumento gira 360° para lograr la posición adecuada en la parte superior de la botella.

### Filtro de aire ④

Cuando la contaminación ambiental es un problema, puede ampliarse la entrada de aire para acoplar un filtro de membrana.

**Amplia gama de botellas**, ver la página 24.



### Calibración en laboratorio ⑤

Los dispensadores Calibrex™ son calibrados en fábrica y pueden ser fácilmente recalibrados mediante un tornillo de ajuste específico.

### Mantenimiento fácil ⑥

El desensamblaje / ensamblaje es fácil gracias al número limitado de piezas bien acopladas - no se necesita ninguna herramienta.

**Tubo de extensión**, ver la página 23.



Compatibilidad química,  
ver la página 24

Tres tamaños 521 amplían la línea Calibrex™, dispensando volúmenes de 2 - 20 ml, 10 - 50 ml y 10 - 100 ml. Similar al modelo 520 en muchos aspectos, como la calidad de construcción, la solidez, la resistencia a las sustancias químicas, el recorrido suave del émbolo, la calibración en laboratorio, el autoclavado, la gama 521 tiene un diseño característico en negro. También está equipado con una leva cilíndrica y pasos precalibrados, incluye un anillo adicional de ajuste. Hay versiones fijas disponibles en cualquier volumen dentro de estas gamas.

Dos años de garantía.

### Calibrex™ digital 521

#### Ventajas del producto

- Mayor resistencia química
- Rendimiento estable de larga duración
- Uso cómodo y práctico
- Sólido y a la vez de diseño simple
- Ajuste inmediato del volumen
- Calibración en el laboratorio
- Autoclavable a 121°C / 250°F completamente ensamblado

2 - 20 ml  
10 - 50 ml  
10 - 100 ml

521



#### Selección de materiales superiores

Partes	Modelos 520	Modelos 521
Tubo de alimentación	PTFE	
Válvula de entrada	Cerámica	Vidrio de borosilicato
Válvula de bola	Vidrio Pyrex	Cerámica, rubí
Válvula de muelle	Platino-iridio	
Cilindro	Vidrio de borosilicato	
Placa del cilindro / base	PTFE	ETFE
Émbolo	Vidrio con revestimiento de PFA	
Válvula de salida	Cerámica	
Cuerpo	ETFE	
Boquilla de descarga	PTFE / ETFE	

Se ha prestado una atención especial a los materiales de los componentes, lo que asegura una larga vida útil al instrumento. Todas las piezas en contacto con el flujo de líquido son químicamente inertes.

#### Especificaciones técnicas e información de pedido - Calibrex™ 520/521

Los Calibrex™ tienen una rosca de base de 32 mm. Vienen con tres adaptadores (520: 28, 40, 45 mm, 521: 38, 40, 45 mm) y un tubo de alimentación de 300 mm (375 mm con 521.100).

Volumen	División	Inexactitud (%E)			Imprecisión (%CV)			Código Volumen ajustable	Código Volumen fijo*
		Vol. mín.	Vol. medio	Vol. máx.	Vol. mín.	Vol. medio	Vol. máx.		
<b>Calibrex™ digital 520</b>									
0.25 - 2 ml	0.05 ml	< ± 3.0%	< ± 1.8%	< ± 0.6%	< 0.5%	< 0.35%	< 0.1%	520.002	520.F02
1 - 5 ml	0.1 ml	< ± 2.0%	< ± 1.3%	< ± 0.6%	< 0.5%	< 0.35%	< 0.1%	520.005	520.F05
1 - 10 ml	0.25 ml	< ± 1.5%	< ± 1.1%	< ± 0.6%	< 0.5%	< 0.35%	< 0.1%	520.010	520.F10
<b>Calibrex™ digital 521</b>									
2 - 20 ml	0.1 ml	< ± 1.5%	< ± 1.1%	< ± 0.6%	< 0.5%	< 0.35%	< 0.1%	521.020	521.F020
10 - 50 ml	1.0 ml	< ± 1.5%	< ± 1.1%	< ± 0.6%	< 0.5%	< 0.35%	< 0.1%	521.050	521.F050
10 - 100 ml	1.0 ml	< ± 1.5%	< ± 1.1%	< ± 0.6%	< 0.5%	< 0.35%	< 0.1%	521.100	521.F100



#### Un verdadero sistema digital ①

La leva cilíndrica con pasos precalibrados (uno para cada volumen) contribuye a la estabilidad de la calibración a largo plazo.



#### Calibración en laboratorio ②

Los dispensadores Calibrex™ son calibrados en fábrica. Pueden ser fácilmente recalibrados mediante un tornillo de ajuste específico

#### Mantenimiento fácil ③

El desensamblaje / ensamblaje es fácil gracias al número limitado de piezas bien acopladas - no se necesita ninguna herramienta.

**Compatibilidad química, ver la página 24**

\* Al hacer el pedido, especificar el volumen fijo deseado en el rango del instrumento.

Valores obtenidos con agua bidestilada a temperatura constante (± 0.5°C) comprendida entre 20 y 25°C según la norma ISO 8655.



### Estabilidad del dispensador

El soporte mantiene un dispensador de hasta 50 ml, cuando se utiliza en botellas pequeñas.



### Aspiración de los contenedores a granel

El soporte de trabajo facilita la entrada del líquido desde un bidón u otro recipiente distante (distancia < 10 m, elevación < 2 m).



### Tubo de extensión ①②

El Jet-Pen™ de descarga, de PTFE, autoclavable y el tubo de extensión ayudan a dispensar en vasos con una máxima comodidad, a una distancia de 60 cm. Admite dispensadores Calibrex™ 520 / 521 hasta de 20 ml.



### Información de pedido

Descripción	Embalaje	Código
<b>Soportes de trabajo</b>		
Soporte para dispensadores de hasta 50 ml	1 / caja	320.SB050
Soporte para entrada distante de líquido, para dispensadores de hasta 50 ml*	1 / caja	320.BC050
Soporte para entrada distante de líquido, para dispensadores de hasta 100 ml*	1 / caja	320.BC100

\* Dispensador y tubo de alimentación no incluidos. Deben pedirse por separado.

Descripción	Longitud	Ø interior	Código
<b>Tubos de PTFE de extensión y repuesto</b>			
Tubo de extensión para dispensadores de hasta 20 ml	600 mm	2.2 mm	1.524
Tubo de alimentación de repuesto, 520 todas las medidas	300 mm	5 mm	511.707
Tubo de alimentación de repuesto, 521, 20 ml	300 mm	7.5 mm	521.621
Tubo de alimentación de repuesto, 521, 50 ml	300 mm	10 mm	521.622
Tubo de alimentación de repuesto, 521, 100 ml	375 mm	10 mm	521.623
Tubo de alimentación por metro, sin cortar, 520: 2, 5 y 10 ml	especificar	5 mm	511.709
Tubo de alimentación por metro, sin cortar, 521: 20 ml	especificar	7.5 mm	521.705
Tubo de alimentación por metro, sin cortar, 521: 50 y 100 ml	especificar	10 mm	521.706

### Tubo de alimentación

Cada dispensador Calibrex™ digital viene con un tubo de alimentación de PTFE. Los tubos de alimentación de repuesto están disponibles cortados al tamaño estándar o sin cortar por metros. Se recomienda también este último para aspirar desde recipientes a granel distantes.



## Botellas de reactivo

Amplia gama de botellas de reactivo de vidrio y polietileno, cada una suministrada con un tapón de rosca. Perfectamente adaptadas a los dispensadores para botellas Calibrex™. Adaptadores de rosca correspondientes suministrados junto con los dispensadores.

Forma	Volumen	Rosca, ext. ø	Código
<b>Vidrio ámbar</b>			
Cuadrado	100 ml	32 mm	314.0100
Cuadrado	250 ml	32 mm	314.0250
Cuadrado	500 ml	32 mm	314.0500
Cuadrado	1000 ml	45 mm	314.1000
Redondo	2500 ml	45 mm	314.2500
<b>Vidrio ámbar, con asa</b>			
Redondo	2500 ml	45 mm	314.2500H
<b>Vidrio ámbar con revestimiento PE</b>			
Cuadrado	500 ml	32 mm	314.0500PE
Cuadrado	1000 ml	45 mm	314.1000PE
Redondo	2500 ml	45 mm	314.2500PE
<b>Vidrio de borosilicato transparente</b>			
Redondo	250 ml	45 mm	314.0250C
Redondo	500 ml	45 mm	314.0500C
Redondo	1000 ml	45 mm	314.1000C
Redondo	2000 ml	45 mm	314.2000C
<b>Vidrio Pyrex transparente con asa de conexión</b>			
Redondo	500 ml	32 mm	315.0100
<b>Polietileno</b>			
Cuadrado	250 ml	25 mm	315.0250
Cuadrado	500 ml	25 mm	315.0500
Cuadrado	1000 ml	32 mm	315.1000
Cuadrado	2500 ml	45 mm	315.2500



## Adaptadores de rosca

Los modelos 520 y 521 tienen una rosca de base de 32 mm. Vienen junto con tres adaptadores de rosca de material PP de 28, 40 y 45 mm de diámetro (520) ó 38, 40, 45 mm de diámetro (521), por tanto son cuatro el número de diámetros de botella adaptados.

Tipo	Ø exterior del cuello de la botella	Código
Roscado, PP	22, 25, 28, 30, 34, 36, 38, 40, 45 mm	GLP + Ø
Roscado, PTFE	36, 38, 40, 45 mm	GLT + Ø
Cónico, PP	18,8, 24, 29,2, 45 mm	NSP + Ø
Cónico, PTFE	18,8, 24, 29,2 mm	NST + Ø

## Resistencia química del dispensador

Reactivos	Acurex		Calibrex	
	501	520	520	521
Aceite, veg. / anim. / min.	A	A	A	A
Aceite de terebentina	A	A	A	B/4
Aceite mineral	A	A	A	A
Acetato de sodio	A	A	A	A
Acetona	A	B/4	A	A
Acetonitrilo	A	A	A	A
Ácido acético 100%	A	A	B/1	
Ácido acético diluido	A	A	B/3	
Ácido ascórbico	A	A	A	A
Ácido bórico	A	A	A	A
Ácido cítrico	A	A	A	A
Ácido clorhídrico 37%	B/2/3	A	B/3	
Ácido clorosulfónico a 100%	B/2/3	B/3	B/3	
Ácido crómico 100%	B/2/3	B/3	B/3	
Ácido fluorhídrico 100% (HF)	C/5	C/5	C/5	
Ácido fórmico	A	A	A	A
Ácido fosfórico 100%	A	A	A	A
Ácido láctico	A	A	A	A
Ácido nítrico 100%	B/2/3	B/3	C/3	
Ácido nítrico diluido <30%	A	A	A	A
Ácido oxálico	A	A	A	A
Ácido perclórico 100%	B/2/3	B/3	B/3	
Ácido perclórico diluido	A	A	A	A
Ácido propiónico	A	A	A	A
Ácido sulfúrico 100%	B/2/3	B/2	B/2	
Ác. sulfúrico-nítrico 100%	B/2/3	B/2/3	B/2/3	
Ácido tricloroacético	A	A	A	A

Reactivos	Acurex		Calibrex	
	501	520	520	521
Agua regia	B/2/3	B/3	C/3	
Amoniaco diluido	A	A	A	A
Benceno	A	B/4	B/4	
Benzaldehido	A	A	A	A
Bromo	B/2	B/2	C/2/4	
Butanol	A	A	A	A
Butanona	A	B/4	A	
Ciclohexano	A	A	A	A
Ciclohexanona	A	A	A	A
Clorobenceno	A	A	A	A
Clorobutano	A	A	A	A
Cloroformo	A	B/4	B/4	
Cloruro de metilo	A	A	A	A
Cloruro de metileno (DCM)	A	B/2/4	B/2/4	
Cloruro de potasio	B/1	A	A	
Cloruro de sodio/sal de cocina	B/1	A	A	
Dietilenglicol	A	A	A	A
Dietiléter	A	A	A	A
Dimetilformamida (DMF)	A	B/4	A	
Dimetilsulfóxido (DMSO)	A	A	A	A
Dioxano / dióxido de dietileno	A	A	B/4	
Disulfuro de carbono	A	A	A	A
Etanol	A	A	A	A
Éter	A	B/4	B/4	
Éter de petróleo	A	A	B/4	
Étilenglicol	A	A	A	A
Fenol	A	A	A	A

Reactivos	Acurex		Calibrex	
	501	520	520	521
Formaldehído (Formol)	A	A	A	A
Gasolina	A	A	A	A
Etilacetato	A	A	B/4	
Glicerina <40%	A	A	A	A
Heptano	A	A	A	A
Hexano	A	A	A	A
Hidróxido de potasio	B/1	B/1	B/1	
Hidróxido de sodio	B/1	B/1	B/1	
Hipoclorito de sodio	A	A	A	A
Isopropanol	A	A	A	A
Metanol	A	A	A	A
Metilacetona (MEK)	A	B/4	A	
Metilmetacrilato (MMA)	A	A	A	A
Mezcla crómica	B/2/3	B/2/3	B/2/3	
Octano	A	A	A	A
Permanganato de potasio	A	A	A	A
Peróxido de hidrógeno	A	A	A	A
Petróleo benceno	A	A	B/4	
Tetrahidrofurano THF	B/2/4	B/2/4	B/2/4	
Tolueno	A	B/4	B/4	
Tricloroetano/metano	B/4	B/4	B/4	
Tricloroetileno	B/4	B/4	B/4	
Triclorotrifluoroetano	B/4	B/4	B/4	
Xileno	A	B/4	B/4	
Yodo	A	A	A	A

Ponerse en contacto con Socorex para obtener información sobre otros productos químicos

A = Buena resistencia  
B = Aceptable con limitaciones  
C = No recomendado

1 = Posible cristalización - bloqueo (no dejar secar juntos el émbolo/cilindro).  
2 = Hinchado de la capa de protección del émbolo, posible pelado.  
3 = Vapores ácidos (mejor resistencia con una concentración inferior).  
No dejar el instrumento en la botella.  
4 = Riesgo de ablandamiento o decoloración de las partes exteriores a causa de los vapores. No dejar el instrumento en la botella.  
5 = Degradación química de las partes de vidrio (émbolo/cilindro).



Desde la unidad básica hasta el modelo resistente a la corrosión, la línea de jeringas especiales para laboratorio ofrece instrumentos de precisión en los que puede confiar. Destinadas para la dosificación de líquidos segura y fiable, la gama de instrumentos con asa tipo pistola o con dos anillos, ofrece un amplio rango de volúmenes. Un año de garantía.

## Jeringas Dosys™

### Ventajas del producto

- Óptimo equilibrio en mano y ergonomía
- Ajuste de volumen rápido y fiable
- Excelente reproductibilidad
- Estanqueidad del émbolo sin junta tórica
- Alta resistencia química
- Enteramente autoclavable a 121°C / 250°F

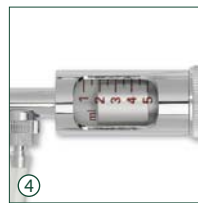
162  
163  
164

Asa de dos anillos



172  
173  
174

Asa tipo pistola



### Movimientos simples, naturales ① ②

Ambas asas de pistola y de dos anillos se adaptan cómodamente a cualquier mano. Activación realizada con un esfuerzo limitado para un trabajo eficiente, incluso durante largas series de dispensado.

### Soporte para jeringa

El soporte mantiene la jeringa en posición "lista para usar". Material fácil de limpiar. Autoclavable. (Código 320.170).



### Selección de volumen - reproductibilidad fiable ③

El volumen está ajustado en segundos. No variará mientras se activa la jeringa gracias a la tuerca de bloqueo-seguridad situada en el tornillo micrométrico. La reproductibilidad dosis a dosis (CV) es excelente, como lo muestran las cifras de rendimiento.

### Estanqueidad del émbolo sin junta tórica ④

Recorrido suave constante del émbolo y estanqueidad obtenida gracias al émbolo de acero inoxidable de alta precisión y al cilindro de vidrio esmerilado. Sin junta tórica que se deba reparar o reemplazar.

### Protección de vidrio ⑤

El cilindro de vidrio intercambiable está protegido por una funda de PVC (no autoclavable) para impedir que se rompa.

### Pocas piezas ensambladas - reducido mantenimiento ⑥

Las jeringas automáticas están hechas de sólo seis piezas principales, fáciles de desmontar. Un acceso rápido a todos los elementos permite efectuar una limpieza rápida y eficiente. Los repuestos están disponibles a precios razonables.

## Jeringas de laboratorio Dosys™ – Aplicaciones ilimitadas



Distribución dosis a dosis



Dispensación/Dosificación



Trabajo en medio estéril



Filtración en la punta de la boquilla



Aspiración con válvula en modo invertido



Inyección en animales

## Descripción de los instrumentos e información de pedido

Resistente a la corrosión

### Jeringas Dosys™ basic 162 / 172

- Llenado a llenado (automático) a través de aguja o cánula
- Suministrada con un sistema de válvula
- Boquilla Luer Lock

La caja incluye la jeringa, una funda protectora de PVC y las instrucciones de uso.



Volumen	División	Dosys 162 Código	Dosys 172 Código
0.1 - 1 ml	0.05 ml	162.0501	172.0501
0.3 - 2 ml	0.1 ml	162.0502	172.0502
0.5 - 5 ml	0.5 ml	162.0505	172.0505
1 - 10 ml	1.0 ml		172.0510

### Jeringas Dosys™ classic 163 / 173

- Autollenado automático
- Sistema de válvula integrado
- Boquilla Luer Lock

La caja incluye la jeringa, un tubo de silicona de alimentación de 1 metro, una plomada, una funda protectora de PVC, cánulas de aspiración y ventilación, un juego de válvulas de repuesto y las instrucciones de uso.



Volumen	División	Dosys 163 Código	Dosys 173 Código
0.025 - 0.3 ml	0.025 ml	163.05003	173.05003
0.1 - 0.5 ml	0.1 ml	163.05005	173.05005
0.1 - 1 ml	0.05 ml	163.0501	173.0501
0.3 - 2 ml	0.1 ml	163.0502	173.0502
0.5 - 5 ml	0.5 ml	163.0505	173.0505
1 - 10 ml	1 ml	163.0510	173.0510
5 - 20 ml	1 ml		173.0520

### Jeringas Dosys™ premium 164 / 174

- Autollenado automático
- Sistema de válvula desmontable
- Mayor resistencia a la corrosión
- Boquilla Luer Lock

La caja incluye la jeringa, un tubo de silicona de alimentación de 1 metro, una plomada, una funda protectora de PVC, cánulas de aspiración, ventilación y dosificación, un juego de válvulas de repuesto y las instrucciones de uso.



Volumen	División	Dosys 164 Código	Dosys 174 Código
0.1 - 1 ml	0.05 ml	164.0501	174.0501
0.3 - 2 ml	0.1 ml	164.0502	174.0502
0.5 - 5 ml	0.5 ml	164.0505	174.0505
1 - 10 ml	1.0 ml	164.0510	174.0510

## Todos los modelos ofrecen un alto rendimiento

Volumen	Imprecisión (%CV)		
	Vol. mínimo	Vol. medio	Vol. máximo
0.025 - 0.3 ml	< 1.8% <sup>1)</sup>	< 1.2%	< 0.5%
0.1 - 0.5 ml	< 1.2%	< 0.9%	< 0.4%
0.1 - 1 ml	< 0.7%	< 0.6%	< 0.4%
0.3 - 2 ml	< 0.6%	< 0.5%	< 0.4%
0.5 - 5 ml	< 0.5%	< 0.4%	< 0.2%
1 - 10 ml	< 0.5%	< 0.4%	< 0.2%
5 - 20 ml	< 0.5%	< 0.4%	< 0.4%

Pruebas realizadas con agua bidestilada, utilizando una cánula de acero inoxidable (1,2 x 50 mm), a una velocidad de funcionamiento constante. <sup>1)</sup> medido a 0.075 ml.

## Materiales del paso de líquido (para resistencia química)

Partes	Modelos Basic / classic	Modelos Premium
Tubo de alimentación	Silicona	Silicona
Cilindro	Vidrio de borosilicato	Vidrio de borosilicato
Arandela, cilindro	FPM	FPM
Émbolo	Acero inoxidable DIN 304	Acero inoxidable DIN 316L
Sistema de válvula	Latón Ni-Cr	Acero inoxidable DIN 316L
Arandela, válvula	PTFE	PTFE
Muelle y bolas de válvula	Acero inoxidable DIN 304	Acero inoxidable DIN 304
Plomada, cánula de alimentación	Latón Ni-Cr	Latón Ni-Cr

## Accessori per siringhe con funzione di riempimento automatico



### Fonti di alimentazione alternative ①②

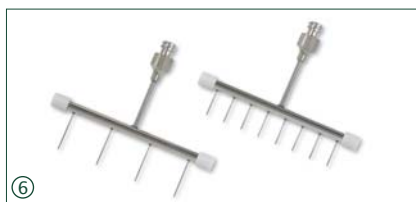
Set di conversione per supporti di fiale per i modelli 163 e 173 (ad eccezione di 20 ml), senza fiala. Bottiglia PP, 60 ml  
Bottiglia PP, 125 ml  
Bottiglia PP, 250 ml

Descrizione	Imballo	N. cat.
Set di conversione per supporti di fiale per i modelli 163 e 173 (ad eccezione di 20 ml), senza fiala.	1 / conf.	1.187.1C
Bottiglia PP, 60 ml	1 / conf.	1.187.060*
Bottiglia PP, 125 ml	1 / conf.	1.187.150*
Bottiglia PP, 250 ml	1 / conf.	1.187.250*

\*Utilizzare esclusivamente con la valvola di aspirazione Rotlauf (N. cat. 187.613), da ordinare separatamente.

### Collettori di erogazione ⑥

Per la distribuzione in piastre a 24 e 96 pozzetti. Ugelli per siringa Luer e con blocco Luer in acciaio inossidabile con tappi in PTFE, sterilizzabili in autoclave.



Descrizione	Imballo	N. cat.
Collettore a 4 canali	1 / conf.	1.170.054
Collettore a 8 canali	1 / conf.	1.170.058

### Cannule di erogazione

Cannule a estremità piatta, in acciaio inossidabile, sterilizzabili in autoclave.

Dimensioni (ø x L)	Imballo	N. cat.
0.8 x 40 mm	12 / conf.	370.0840
1.2 x 10 mm	1 / conf.	371.1210UN
1.2 x 50 mm	1 / conf.	370.1250
1.6 x 20 mm	1 / conf.	371.1620UN
2.0 x 30 mm	1 / conf.	371.2030UN
2.2 x 100 mm	1 / conf.	370.22100
2.2 x 150 mm	1 / conf.	371.22150



### Set di tenuta ottimizzato ③

Il cilindro speciale in vetro trasparente e lo stantuffo con anello a X potenziano ulteriormente la capacità di tenuta, nei casi richiesti dall'applicazione (ad esempio, durante il filtraggio, l'aspirazione e così via).

Descrizione	Imballo	N. cat.
Il set include uno stantuffo, anello a X, cilindro da 5 ml e lubrificante	1 / conf.	1.170.205
Cilindro di ricambio per il set di tenuta, 5 ml	6 / conf.	0187.05T

### Aghi per iniezione ⑦

Aghi smussati di alta qualità, in acciaio inossidabile, sterilizzabili in autoclave. 12 per confezione.



ø x L, mm	N. cat.	ø x L, mm	N. cat.
0.8 x 10	371.0810	1.4 x 35	371.1435
0.8 x 25	371.0825	1.6 x 20	371.1620
0.8 x 30	371.0830	1.6 x 25	371.1625
0.8 x 40	371.0840	1.6 x 30	371.1630
1.0 x 10	371.1010	1.6 x 100	371.16100
1.0 x 20	371.1020	1.8 x 10	371.1810
1.0 x 30	371.1030	1.8 x 20	371.1820
1.0 x 40	371.1040	1.8 x 30	371.1830
1.2 x 10	371.1210	2.0 x 30	371.2030
1.2 x 20	371.1220	2.0 x 40	371.2040
1.2 x 35	371.1235	2.0 x 50	371.2050
1.2 x 50	371.1250		
1.4 x 20	371.1420		

Altre dimensioni disponibili



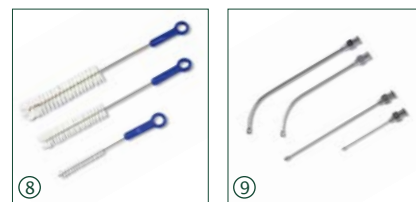
### Valvola di aspirazione ④⑤

Set di valvole con modo inverso per l'aspirazione di liquidi (ad esempio, per la raccolta dei rifiuti in un contenitore separato). Si consiglia di utilizzare un tappo aerato e un set di tenuta potenziato.

Descrizione	Imballo	N. cat.
Unità valvola di aspirazione con modo inverso per i modelli 164 / 174	1 / conf.	1.170.952
Cappuccio a vite ø 45 mm, con collegamento di tubi e scarico dell'aria filtrata	1 / conf.	1.170.945

### Spazzole di pulizia ⑧

Spazzole in nylon altamente resistenti con impugnatura in plastica con estremità imbottita per la pulizia dei cilindri.



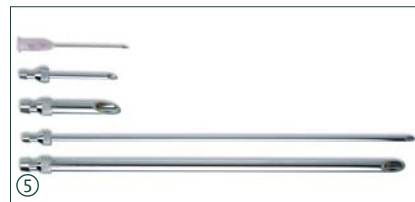
Descrizione	Imballo	N. cat.
Per cilindri da 0,3, 0,5, 1 ml	6 / conf.	1.170.301
Per cilindri da 1, 2, 5 ml	6 / conf.	1.170.305
Per cilindri da 5, 10, 20 ml	3 / conf.	1.170.320
Set di spazzole, 2 per ciascuno	6 / conf.	1.170.300

### Fiale per pozioni medicinali ⑨

Per l'alimentazione sicura degli animali tramite bocca e naso. Acciaio inossidabile, sterilizzabili in autoclave

Dimensioni (ø x L)	Imballo	N. cat.
<b>Fiale per pozioni medicinali, dritte</b>		
0.9 x 25 mm	3 / conf.	376.0925S
1.2 x 51 mm	3 / conf.	376.1251S
1.6 x 102 mm	2 / conf.	376.16102S
3.0 x 203 mm	2 / conf.	376.30203S
<b>Fiale per pozioni medicinali, piegate</b>		
0.9 x 25 mm	3 / conf.	376.0925B
1.2 x 51 mm	3 / conf.	376.1251B
1.6 x 102 mm	2 / conf.	376.16102B
3.0 x 203 mm	2 / conf.	376.30203B

## Parti di ricambio per siringhe con riempimento automatico



### Cilindri in vetro smerigliato ①

Descrizione	Imballo	N. cat.
Cilindro, siringa da 0,3 ml	6 / conf.	0187.003
Cilindro, siringa da 0,5 ml	6 / conf.	0187.005
Cilindro, siringa da 1 ml	6 / conf.	0187.01
Cilindro, siringa da 2 ml	6 / conf.	0187.02
Cilindro, siringa da 5 ml	6 / conf.	0187.05
Cilindro, siringa da 10 ml	6 / conf.	0187.10
Cilindro, siringa da 20 ml	3 / conf.	0187.20

### Sacchetto con parti di ricambio ③

Descrizione	Imballo	N. cat.
Kit per valvola, siringa da 0,3 ml	1 / conf.	1.187.72003
Kit per valvola, siringa da 0,5 ml	1 / conf.	1.187.72005
Kit per valvola, siringa da 1 ml	1 / conf.	1.187.7201
Kit per valvola, siringa da 2 ml	1 / conf.	1.187.7202
Kit per valvola, siringa da 5 ml	1 / conf.	1.187.7205
Kit per valvola, siringa da 10 ml	1 / conf.	1.187.7210
Kit per valvola, siringa da 20 ml	1 / conf.	1.187.7220

Sono incluse molle, sfere, rondelle per valvola e rondelle per cilindro

### Cannule di aspirazione e di alimentazione ⑤

Descrizione	Imballo	N. cat.
<b>Cannule di aspirazione corte</b>		
Plastica / SS, siringhe da 0,3 a 5 ml	1 / conf.	187.933
Placcate in cromo, siringa da 10 ml	1 / conf.	187.591
Placcate in cromo, siringa da 20 ml	1 / conf.	187.593
<b>Cannule di alimentazione lunghe</b>		
Placcate in cromo, siringhe da 0,3 a 10 ml	1 / conf.	187.592
Placcate in cromo, siringa da 20 ml	1 / conf.	187.594

### Manicotti di protezione in PVC ②

Descrizione	Imballo	N. cat.
Manicotto, cilindri da 0,3, 0,5 ml	6 / conf.	1.170.4005
Manicotto, cilindri da 1 ml	6 / conf.	1.170.401
Manicotto, cilindri da 2 ml	6 / conf.	1.170.402
Manicotto, cilindri da 5 ml	6 / conf.	1.170.405
Manicotto, cilindri da 10 ml	6 / conf.	1.170.410
Manicotto, cilindri da 20 ml	3 / conf.	1.170.420

### Tubo di alimentazione ④ (silicone di qualità medica)

Descrizione	Imballo	N. cat.
Tubo, siringhe da 0,3 a 10 ml, tagliato	1 m / conf.	187.705
Tubo, siringhe da 0,3 a 10 ml, tagliato	3x 1 m / conf.	187.905
Tubo, siringhe da 0,3 a 10 ml, non tagliato	10 m / conf.	187.910
Tubo, siringhe da 0,3 a 10 ml, non tagliato	al metro	187.710
Tubo, siringa da 20 ml, tagliato	1 m / conf.	187.707

### Altre parti di ricambio

Per la selezione completa, consultare l'elenco separato.

## Siringhe in vetro Dosys™

Le siringhe riutilizzabili in vetro borosilicato offrono un'ottima resistenza agli agenti chimici e agli sbalzi termici. Si tratta di un'alternativa a basso costo ma di qualità alle siringhe di plastica monouso, che completa i modelli a riempimento automatico in molte applicazioni.

### Caratteristiche del prodotto

- Stantuffo e cilindro ad alta precisione
- Regolazione e tenuta eccellenti
- Graduazioni permanenti e altamente visibili
- Sterilizzazione fino a 160°C / 320°F

### Informazioni relative all'ordine

Volume	Divisione	Imballo	Ugello Luer in vetro N. cat.	Ugello con blocco Luer in metallo N. cat.
0.1 - 1 ml	0.05 ml	3 / conf.	155.0301	155.0501
0.5 - 2 ml	0.1 ml	3 / conf.		155.0502
0.2 - 5 ml	0.2 ml	3 / conf.	155.0305	155.0505
1 - 10 ml	0.2 ml	3 / conf.	155.0310	155.0510
1 - 20 ml	1 ml	2 / conf.	155.0320	155.0520
1 - 30 ml	2 ml	2 / conf.	155.0330	155.0530
1 - 50 ml	2 ml	1 / conf.		155.0550
10 - 100 ml	10 ml	1 / conf.	155.03100	155.05100
10 - 150 ml	10 ml	1 / conf.		155.05150
10 - 200 ml	10 ml	1 / conf.		155.05200
10 - 250 ml	10 ml	1 / conf.		155.05250

155

1 fino a 250 ml



# Profiller™ *electro* pipettatore elettronico



Il pipettatore elettronico si adatta perfettamente a qualsiasi mano in modo ergonomico. La forma è ideale per l'uso di pipette in vetro o in plastica all'interno di una cappa a flusso laminare o di sicurezza microbiologica. Il motore potente e silenzioso insieme a un interruttore per l'impostazione delle velocità di aspirazione ed erogazione, consentono di ottenere le massime prestazioni anche in presenza di grandi volumi. Garanzia di un anno.

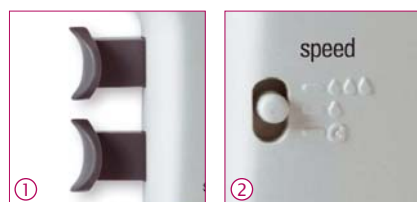
## Profiller™ *electro* 446

### Caratteristiche del prodotto

- Pompa estremamente potente – in grado di riempire 25 ml in 3 secondi
- Funzionamento semplice e rapido
- Pratici dispositivi di attivazione
- Led luminoso per la batteria
- Batteria NiMH ricaricabile durante l'uso
- Filtro di protezione a membrana intercambiabile
- Supporto adatto per l'installazione su banco di lavoro o a parete

### Attivazione mediante dita ①

L'aspirazione e l'erogazione vengono controllate mediante due pulsanti situati in posizione ergonomica. Forniscono una presa ottimale riducendo al minimo lo sforzo per l'attivazione.



### Velocità variabile ②

Il tasto consente di selezionare l'aspirazione e l'erogazione lente o rapide (con espulsione). La velocità massima consente di riempire fino a 25 ml in meno di 3 secondi. Modalità di erogazione gravitazionale ideata per l'uso con pipette TD ('To Deliver').

### Informazioni relative all'ordine - Strumento

Fornito con Fonte di alimentazione, due filtri idrofobici di ricambio (0,45 µm e 0,2 µm), supporto per banco o parete e manuale delle istruzioni.

Profiller™ <i>electro</i> 446	Imballo	N. cat.
Con spina di tipo per l'Europa	1 / conf.	446.100E
Con spina di tipo per il Regno Unito	1 / conf.	446.100G
Con spina di tipo per Stati Uniti e Giappone	1 / conf.	446.100U
Con spina di tipo per l'Australia / Nuova Zelanda	1 / conf.	446.100A

# 446

pipette fino a 100 ml



### Supporto pratico

Adatto per l'installazione su banco da lavoro o a parete, il supporto sostiene Profiller™ *electro* con o senza la pipetta.



### Carica della batteria ③

La spina dello strumento consente di caricare la batteria sia quando questo non viene utilizzato che durante l'uso.

### Informazioni relative all'ordine - Accessori

Descrizione	Imballo	N. cat.
Supporto di ricambio per Profiller™ <i>electro</i> 446	1 / conf.	320.446
Batteria NiMH di ricambio da 1,2 V	2 / conf.	900.916
Fonte di alimentazione, spina di tipo per l'Europa	1 / conf.	900.946E
Fonte di alimentazione, spina di tipo per il Regno Unito	1 / conf.	900.946G
Fonte di alimentazione, spina di tipo per Stati Uniti e Giappone	1 / conf.	900.946U
Fonte di alimentazione, spina di tipo per l'Australia / Nuova Zelanda	1 / conf.	900.946A

Descrizione	Imballo	N. cat.
Filtro a membrana, 0,45 µm	5 / conf.	322.435
Filtro a membrana, 0,2 µm	5 / conf.	322.400
Supporto per pipetta in silicone	1 / conf.	1.435.01
Cono anteriore - bianco	3 / conf.	1.435.02
Coni anteriori alternativi - rosa, viola, verde (1 ciascuno)	3 / conf.	1.435.03



Solidi e di facile utilizzo, entrambi i modelli sono caratterizzati da una forma ergonomica e da un peso ridotto e forniscono il controllo efficace delle operazioni di aspirazione e di erogazione tramite l'uso di pipette in vetro o in plastica con volume massimo pari a 100 ml. Garanzia di un anno

## 435

pipette fino a 100 ml

### Profiller™ manual 435/436

#### Caratteristiche del prodotto

- Pompetta ad ampia capacità
- Tasto a scorrimento ad azione soft
- Sistema di espulsione efficace
- Filtro di protezione a membrana PTFE
- Nessuna necessità di manutenzione
- Coni anteriori alternativi disponibili in vari colori



## 436

pipette fino a 100 ml



#### Filtro di protezione ①

Il filtro a membrana idrofobico intercambiabile protegge in modo efficace dalla contaminazione di sostanze trasportate dall'aria durante l'aspirazione e l'erogazione.

#### Coni codificati in base al colore ②

Il cono anteriore può essere sostituito per l'identificazione individuale, di laboratorio o di un reparto. È possibile scegliere la versione standard di colore bianco o tra una serie di tre colori.

#### Supporto per pipetta

Il supporto per pipetta in silicone forma conica consente di fissare in modo sicuro pipette di vetro o di plastica graduate. Sterilizzabili in autoclave.

#### Pompetta a pressione ③④

È sufficiente premere la pompetta in silicone ad ampia capacità per un'efficiente aspirazione. Se necessario, è possibile utilizzare la pompetta anche durante il pipettaggio. Il modello 436 si contraddistingue per una pompetta di forma piatta.

#### Informazioni relative all'ordine - Strumenti

Descrizione	Imballo	N. cat.
Profiller™ manual 435, pompetta grigia tipo a uovo	1 / conf.	435.100
Profiller™ manual 436, pompetta blu di forma piatta	1 / conf.	436.100

#### Controllo preciso ⑤

Il tasto a sollevamento tramite pollice, appositamente ideato anche per utenti mancini, consente di controllare in modo semplice le velocità di aspirazione e di erogazione.

#### Espulsione di liquido ⑥

Premere il tasto grande per espellere il liquido residuo durante l'uso di pipette ad espulsione.

#### Accessori

Descrizione	Imballo	N. cat.
Filtro a membrana, 0,45 µm	5 / conf.	322.435
Filtro a membrana, 0,2 µm	5 / conf.	322.400
Supporto per pipetta in silicone	1 / conf.	1.435.01
Cono anteriore - bianco	3 / conf.	1.435.02
Coni anteriori alternativi - rosa, viola, verde (1 ciascuno)	3 / conf.	1.435.03

# Profillette™ riempitore di pipette

riempitore  
di pipette

Riempitore di pipette economico e di facile utilizzo appositamente ideato per pipette di vetro e di plastica graduate. Ruotare la rotella per aspirare. Rilascio rapido tramite pressione del tasto della valvola di aspirazione dell'aria o rilascio graduale utilizzando la rotella.

La confezione assortita include un elemento per ciascun formato.

## Profillette™ 406

### Caratteristiche del prodotto

- Uso mediante un'unica mano
- Riempimento ed erogazione semplici
- Valvola di aspirazione dell'aria per la distribuzione rapida
- Distinzione in base al colore per ciascun formato
- Nessuna necessità di manutenzione

### Informazioni relative all'ordine - Strumenti

Volume	Colori	Imballo	N. cat.
2 ml	blu	1 / conf.	406.002
10 ml	verde	1 / conf.	406.010
25 ml	rosso	1 / conf.	406.025
2 / 10 / 25 ml	assortiti	3 / conf.	406.300

406

2 ml  
10 ml  
25 ml



### Informazioni relative all'ordine - Accessori

Descrizione	Imballo	N. cat.
Supporto per pipetta in silicone di ricambio	1 / conf.	1.406.01
Vite di sostituzione	1 / conf.	1.406.02





## Soportes de trabajo 337 universal de 7 posiciones

Soporte de pipeta poco voluminoso que sostiene hasta 7 pipetas monocanal de la mayoría de las marcas. Está hecha con un material robusto de poliamida, fácil de limpiar. Las almohadillas antideslizantes garantizan la estabilidad sobre la mesa de trabajo.

### Colores pastel atractivos

-  Gris claro
-  Rosa pastel
-  Azul glaciar
-  Menta
-  Amarillo vainilla



### Universalidad ①②

Una para todos, el soporte de trabajo es apto para las generaciones nuevas y anteriores de pipetas Socorex® y de otras marcas

### Información de pedido

Color	Embalaje	Código
<b>Soporte de trabajo 337 para 7 pipetas, universal</b>		
Gris claro	1 / caja	320.337G
Rosa pastel	1 / caja	320.337R
Azul glaciar	1 / caja	320.337B
Menta	1 / caja	320.337M
Amarillo vainilla	1 / caja	320.337Y

## 332



## Soporte de repisa 332 para 2 pipetas ③

Con capacidad para dos micropipetas, macropipetas y/o pipetas multicanales, su atractivo diseño permite guardar todos los instrumentos Acura® y Calibra®. La banda autoadhesiva incluida permite su fijación permanente sobre cualquier superficie. Fabricado en policarbonato.

### Información de pedido

Color	Embalaje	Código
<b>Soporte de pipetas 332</b>		
Azul transparente	1 / caja	320.332
	4 / caja	320.332.4

## 340



## Soporte de trabajo 340 para pipetas mono y multicanal de 3 posiciones

El diseño innovador es adecuado para todos los modelos Calibra® y Acura®. Fácil acceso a cada instrumento. La robusta base inferior y las almohadillas antideslizantes garantizan una alta estabilidad. Está hecha con un material de poliamida.

### Una mayor compatibilidad ④⑤

El soporte de trabajo 340 es apto también para la pipeta de dilución Acura® 810 de Socorex® y las pipetas microdispensadoras Acura® 865.

### Información de pedido

Color	Embalaje	Código
<b>Soporte de trabajo 340 para 3 pipetas</b>		
Gris claro	1 / caja	320.340

# Qualitips® puntas de pipeta



Una perfecta correspondencia entre las micropipetas y las puntas garantiza un pipeteado sin problemas y resultados fiables. Las Qualitips® de Socorex están diseñadas para cumplir con las condiciones anteriores. La línea está hecha exclusivamente de polipropileno libre de metales, virgen, de alto grado. Utilización de moldes de inyección de alta precisión para ofrecer estanqueidad al aire. Procedimientos estrictos en materia de calidad aseguran una coherencia lote a lote. Diversas formas en una gama de 10 µl a 10 ml.

## Puntas de pipeta Qualitips® De 10 µl a 10 ml

### Ventajas del producto

- Amplia selección, calidad superior
- Coherencia lote por lote
- Disponible a granel o en rack
- Compatibilidad con otras marcas de pipetas
- El filtro de alta densidad impide la contaminación por aerosol
- Puntas de filtro sin ADN ni ARN
- Puntas de filtro esterilizadas sin pirógeno



Pida muestras gratuitas

### Qualitips® 10 µl

Tamaño
31.0 mm
31.0 mm
42.3 mm
45.6 mm
70.9 mm

### Qualitips® 20 µl

Tamaño
51.0 mm
69.0 mm

### Qualitips® 100 µl

Tamaño
54.1 mm
69.0 mm

Descripción							Embalaje		Código
La punta también se adapta a	Capacidad	Color	Tipo	Filtro	Esterilizada	Unidad	Cantidad		
BT, E, G	10 µl	Natural	Ultramicro	No	No	Bolsa	1000	309.0010B	
BT, E, G	10 µl	Natural	Ultramicro	No	No	Rack	10 x 96	309.0010R	
B, BT, E, F, G	10 µl	Natural	Ultramicro	Sí	Sí	Rack	10 x 96	309.0010FR	
B, BT, E	10 µl	Natural	Micro	No	No	Bolsa	1000	302.0020B	
B, BT, E	10 µl	Natural	Micro	No	No	Rack	10 x 96	302.0020R	
B, E, F	10 µl	Natural	Micro	Sí	Sí	Rack	10 x 100	302.0010FR	
B, E, F	10 µl	Natural	Micro	Sí	No	Bolsa	1000	302.0010AFB	
B, E, F	10 µl	Natural	Carga de gel	No	No	Rack	4 x 204	302.0010GR	

Descripción							Embalaje		Código
La punta también se adapta a	Capacidad	Color	Tipo	Filtro	Esterilizada	Unidad	Cantidad		
B, BT, E, F, G	20 µl	Natural	Estándar	Sí	Sí	Bolsa, emb. simple	5 x 100	308.0020FS	
B, BT, E, F, G	20 µl	Natural	Estándar	Sí	Sí	Rack	10 x 96	308.0020FR	
B, BT, E, F, G	20 µl	Natural	Carga de gel	Sí	Sí	Rack	4 x 204	308.0020GFR	

Descripción							Embalaje		Código
La punta también se adapta a	Capacidad	Color	Tipo	Filtro	Esterilizada	Unidad	Cantidad		
B, BT, E, F, G	100 µl	Natural	Estándar	Sí	Sí	Rack	10 x 96	308.0100FR	
B, BT, E, F, G	100 µl	Natural	Carga de gel	Sí	Sí	Rack	4 x 204	308.0100GFR	

**Qualitips® 200 µl** Tamaño

	49.4 mm
	49.4 mm
	51.1 mm
	49.7 mm
	49.7 mm
	49.0 mm
	69.0 mm
	90.9 mm

**Qualitips® 300 / 350 µl** Tamaño

	58.8 mm
	58.8 mm

**Qualitips® 1000 µl** Tamaño

	79.0 mm
	72.0 mm
	72.0 mm
	69.5 mm
	88.6 mm

**Qualitips® 2 / 5 / 10 ml** Tamaño

	115.5 mm
	123.2 mm
	150.0 mm

Descripción							Embalaje		Código
La punta también se adapta a	Capacidad	Color	Tipo	Filtro	Esterilizada	Unidad	Cantidad		
B, BT, E, F, G	200 µl	Natural	Graduado	No	No	Bolsa	2 x 500	307.0200B	
B, BT, E, F, G	200 µl	Natural	Graduado	No	No	Rack <sup>1)</sup>	10 x 96	307.0200R	
B, BT, E, F, G	200 µl	Amarillo	Graduado	No	No	Bolsa	1000	327.0200B	
B, BT, E, F, G	200 µl	Amarillo	Graduado	No	No	Rack <sup>1)</sup>	10 x 96	327.0200R	
B, BT, E, F	200 µl	Natural	Estándar	No	No	Bolsa	1000	308.0200B	
B, BT, E, F	200 µl	Natural	Estándar	No	No	Rack	10 x 96	308.0200R	
B, BT, E, F, G	200 µl	Natural	Estándar	No	No	Bolsa	2 x 500	309.0200B	
B, BT, E, F, G	200 µl	Natural	Estándar	No	No	Rack	10 x 96	309.0200R	
B, BT, E, F, G	200 µl	Amarillo	Estándar	No	No	Bolsa	2 x 500	329.0200B	
B, BT, E, F, G	200 µl	Amarillo	Estándar	No	No	Rack	10 x 96	329.0200R	
B, E	200 µl	Amarillo	Estándar	No	No	Bolsa	2 x 500	328.0200B	
B, E	200 µl	Amarillo	Estándar	No	No	Rack	10 x 96	328.0200R	
B, BT, E, F, G	200 µl	Natural	Carga de gel	No	No	Rack	4 x 204	308.0200GR	
B, BT, E, F, G	200 µl	Natural	Extendido	Sí	Sí	Bolsa, emb. simple	5 x 100	308.0200LFS	
B, BT, E, F, G	200 µl	Natural	Extendido	Sí	Sí	Rack	8 x 204	308.0200LFR	

Descripción							Embalaje		Código
La punta también se adapta a	Capacidad	Color	Tipo	Filtro	Esterilizada	Unidad	Cantidad		
B, BT, E, F, G	350 µl	Natural	Estándar	No	No	Bolsa	1000	308.0350B	
B, BT, E, F, G	350 µl	Natural	Estándar	No	No	Rack	10 x 96	308.0350R	
B, BT, E, F, G	300 µl	Natural	Estándar	Sí	Sí	Rack	10 x 96	308.0300FR	
B, BT, E, F, G	300 µl	Natural	Estándar	Sí	No	Bolsa	1000	308.0300AFB	

Descripción							Embalaje		Código
La punta también se adapta a	Capacidad	Color	Tipo	Filtro	Esterilizada	Unidad	Cantidad		
B, BT, E, F, G	1000 µl	Natural	Graduado	No	No	Bolsa	4 x 250	307.1000B	
B, BT, E, F, G	1000 µl	Natural	Graduado	No	No	Rack <sup>1)</sup>	10 x 60	307.1000R	
B, BT, E, F, G	1000 µl	Natural	Estándar	No	No	Bolsa	4 x 250	309.1000B	
B, BT, E, F, G	1000 µl	Natural	Estándar	No	No	Rack	8 x 60	309.1000R	
B, BT, E, F, G	1000 µl	Azul	Estándar	No	No	Bolsa	4 x 250	319.1000B	
B, BT, E, F, G	1000 µl	Azul	Estándar	No	No	Rack	8 x 60	319.1000R	
B, BT, E, F	1000 µl	Azul	Estándar	No	No	Bolsa	4 x 250	318.1000B	
B, BT, E, F	1000 µl	Azul	Estándar	No	No	Rack	8 x 60	318.1000R	
B, BT, E, F	1000 µl	Natural	Estándar	Sí	Sí	Rack	10 x 100	309.1000FR	
B, BT, E, F, G	1000 µl	Natural	Estándar	Sí	No	Bolsa	1000	309.1000AFB	

<sup>1)</sup> tapa con bisagras

Descripción							Embalaje		Código
La punta también se adapta a	Capacidad	Color	Tipo	Filtro	Esterilizada	Unidad	Cantidad		
E	2 ml	Natural	Estándar	No	No	Bolsa	2 x 250	312.02	
G	5 ml	Natural	Graduado	No	No	Bolsa	2 x 250	312.05B	
G	5 ml	Natural	Graduado	No	No	Rack	2 x 50	312.05R	
F	10 ml	Natural	Estándar	No	No	Bolsa	3 x 100	312.10	

Compatibilidad de la punta: B=Brand®, BT=Biohit®, E=Eppendorf®, F=Finnpipette®, G=Gilson®. Los nombres de las marcas pertenecen a sus respectivos propietarios.

## Cuadro de compatibilidad de Qualitips®

El siguiente cuadro indica la combinación óptima de Qualitips® y pipetas Socorex®. La compatibilidad detallada con otras marcas de pipetas está disponible bajo demanda. Póngase en contacto con su distribuidor local o con Socorex.

	Acura® manual y Acura® electro																Calibra® digital																					
	815				825/826/925/926						835/935/936		855/955/956		822			832	852																			
	up to 10 µl	10Y / 15 / 20 µl	25 to 100 µl	120 to 200 µl	250 to 1000 µl	0,1 – 2 µl	0,5 – 10 µl	1 – 10 µl (Y)	2 – 20 µl	5 – 50 µl	10 – 100 µl	20 – 200 µl	100 – 1000 µl	0,2 – 2 ml	0,5 – 5 ml	1 – 10 ml	0,5 – 10 µl	5 – 50 µl	20 – 200 µl	40 – 350 µl	0,2 – 2 µl	1 – 10 µl	1 – 10 µl (Y)	2 – 20 µl	10 – 100 µl	20 – 200 µl	100 – 1000 µl	0,2 – 2 ml	1 – 10 ml	1 – 10 µl	10 – 100 µl	20 – 200 µl						
<b>Micropuntas, 10 µl</b>																																						
309.0010B + R	x					x	x										x					x <sup>2)</sup>	x <sup>2)</sup>										x					
309.0010FR	x					x	x										x					x <sup>2)</sup>	x <sup>2)</sup>										x					
302.0020B + R	x					x	x															x	x															
302.0010FR + AFB	x <sup>3)</sup>						x															x	x															
302.0010GR	x <sup>3)</sup>						x <sup>3)</sup>															x	x															
<b>Micropuntas, 20 µl</b>																																						
308.0020FS + FR		x							x	x	x <sup>1)</sup>	x <sup>1)</sup>					x <sup>1)</sup>																		x <sup>1)</sup>			
308.0020GFR		x							x	x	x <sup>1)</sup>	x <sup>1)</sup>																							x <sup>1)</sup>			
<b>Micropuntas, 100 µl</b>																																						
308.0100FR			x							x	x							x																	x	x <sup>1)</sup>		
308.0100GFR			x							x	x	x <sup>1)</sup>																								x <sup>1)</sup>		
<b>Micropuntas, 200 µl</b>																																						
307.0200B + R		x	x	x					x	x	x	x	x					x	x																			
327.0200B + R		x	x	x					x	x	x	x	x					x	x																			
308.0200B + R		x	x						x	x	x	x						x	x																	x	x	
309.0200B + R		x	x	x					x	x	x	x	x					x	x																		x	x
329.0200B + R		x	x	x					x	x	x	x	x					x	x																		x	x
328.0200B + R		x							x	x																											x	x
308.0200GR		x	x						x	x	x	x																									x	x
308.0200LFS + LFR				x									x																								x	
<b>Micropuntas, 300 / 350 µl</b>																																						
308.0350B + R				x						x	x	x						x	x																	x	x	
308.0300FR + AFB + AFR				x								x							x	x																	x	
<b>Micropuntas, 1000 µl</b>																																						
307.1000B + R					x																															x		
309.1000B + R					x																																x	
319.1000B + R					x																																x	
318.1000B + R					x																																x	
309.1000FR + AFB					x																																x	
<b>Macropuntas</b>																																						
312.02 (2 ml)																																				x		
312.05B + R (5 ml)																																					x	
312.10 (10 ml)																																					x	

<sup>1)</sup> Solo para el volumen máx. de la punta

<sup>2)</sup> A partir del número de serie #09091001

<sup>3)</sup> Solo para > 2 µl



### Puntas tipo pajita ①

La forma alargada permite tomar líquidos que contengan partículas, en bolsas Stomacher® y recipientes estrechos sin bloqueo. Suministrada esterilizada en bolsas que se pueden volver a sellar.



### Pipeta Pasteur de vidrio ②

Se pueden instalar en macropipetas Acura® manual 835, Acura® electro 936 y Calibra® digital 832 con el adaptador correspondiente. Alternativa larga y delgada (150 x 7 mm) a las macropuntas PP.



### Filtros de protección de boquilla para pipetas ③④

Protección contra el desbordamiento de líquido o contaminación de la pipeta. Los filtros son intercambiables, no estériles, no autoclavables.



## Información de pedido

Descripción	Adaptada a	Material	Tamaño (lxØ mm)	Embalaje	Código
Puntas pajita, 1.1 ml	Acura® manual 810	PP, esterilizada	190 x 4	40x 25/ caja	313.1119.40
Puntas pajita, 2.2 ml	Acura® manual 810	PP, esterilizada	240 x 4	40x 25/ caja	313.2224.40
Punta pajita, 5 ml	Acura® manual 835, 2 y 5 ml*	PP, esterilizada	180 x 6.5	30x 10/ caja	313.5018.30
Pipeta Pasteur, 2 ml	Acura® manual 835, 2 y 5 ml* Acura® electro 936, 5 ml*	Vidrio	150 x 7	250/ caja	313.02
Filtro de boquilla	Acura® manual 810	PE	6.3 x 2.5	100/ caja	322.810
Filtro de boquilla	Calibra® digital 832, 2 ml	Celulosa	22 x 7	250/ bolsa	322.02
Filtro de boquilla	Acura® manual 835, 2 y 5 ml Acura® electro 936, 5 ml	Fibra PP	20 x 7.5	250/ bolsa	322.05
Filtro de boquilla	Calibra® digital 832, 10 ml Acura® electro 936, 10 ml	Fibra PP	30 x 10.5	100/ bolsa	322.10

\* Sólo utilizando adaptadores apropiados



### Cajas para autoclavado de Qualitips® ⑤

Cajas vacías con tapa para autoclavado de las puntas suministradas en bolsas.



### Recipientes todo uso para reactivos ⑥

Especialmente adaptados para el pipeteado simple y multicanal. De diversas formas, materiales y capacidades, proporcionan una solución ideal en muchas aplicaciones.

## Información de pedido

Descripción	Adaptado a	Tapa	Embalaje	Código
Caja de autoclavado	puntas 10 µl #309.0010B	con bisagra	10 / caja	309.0010ER
Caja de autoclavado	puntas 10 µl #302.0020B	si	10 / caja	302.0020ER
Caja de autoclavado	puntas 200 µl #328.0200B	si	10 / caja	328.0200ER
Caja de autoclavado	puntas 350 µl #308.0350B	si	10 / caja	308.0350ER
Caja de autoclavado	puntas 1000 µl #319.1000B	si	8 / caja	319.1000ER
Caja de autoclavado	puntas 10 ml #312.10	con bisagra	4 / caja	312.10ER

Descripción	Tamaño	Volumen	Color	Tipo	Tapa	Materiales	Esterilizado	Embalaje	Código
Recipiente	58x132x25 mm	70 ml	Natural	forma de V	No	PP	No	20/ caja	330.01
Recipiente	83x121x34 mm	125 ml	Natural	forma de V	Tapa con bisagra	PP	No	20/ caja	330.01L
Recipiente	83x126x13 mm	48 ml	Blanco	8-canales	No	PS	Si	10x 1/ caja	330.08.9
Recipiente	83x126x13 mm	48 ml	Blanco	12-canales	No	PS	Si	10x 1/ caja	330.12.9

Los instrumentos Socorex están hechos para durar. Con miras a garantizar un uso sin problemas, se recomienda encarecidamente efectuar un mantenimiento mínimo y una calibración regular. Desde las reparaciones básicas hasta las exigencias GLP, el Centro de Servicio Socorex (en sus instalaciones ultramodernas) proporciona un servicio rápido y fiable, así como un servicio de calibración, gracias a su larga experiencia en la fabricación de instrumentos de precisión para la manipulación de líquidos.

## Ventajas

- Experiencia y conocimientos y una alta competencia
- Servicio para todas las marcas de pipetas y dispensadores
- Un programa amplio
- Controles conformes con las normas ISO 8655 y ISO 17025
- Laboratorio de control de calidad acreditado SAS



## Un amplio programa de calibración

Cualquiera que sea el nivel de mantenimiento que se necesite para las micropipetas y dispensadores, Socorex tiene la respuesta adecuada, incluso planes de servicio personalizados cuando fuere necesario.

## Una manipulación eficiente

El plazo de entrega para los instrumentos recibidos en Socorex es de tres a cinco días hábiles o de 48 horas cuando se utiliza nuestro "Servicio Express".

## Centro de servicio en la Web

Para obtener más detalles sobre nuestro programa de servicio, visite el sitio [www.socorex.com](http://www.socorex.com)



## Asistencia técnica personalizada

Un personal altamente calificado con un amplio conocimiento del producto está a su disposición para todos los asuntos técnicos. El personal también ofrece respuestas profesionales y soluciones acerca de los procedimientos de manipulación, mantenimiento y control.

## Laboratorio SCS

El laboratorio de control de calidad de Socorex está acreditado por los Servicios de Calibración Suizos (Swiss Calibration Services - SAS) de la Oficina Federal Suiza de Metrología y efectúa calibraciones en perfecta conformidad con la norma ISO 17025. Entrega además certificados de control reconocidos internacionalmente por los miembros de ILAC.

## Ejemplos de miembros de ILAC de los países signatarios

País	Organización
Alemania	DKD
Argentina	OAA
Australia	NATA
Austria	BMWA
Bélgica	BELAC
Brasil	CGCRE / INMETRO
Canadá	SCC-CLAS
Chile	INN
China	CNAS
China Hong Kong	HKAS
Costa Rica	ECA
Cuba	ONARC
Dinamarca	DANAK
Eslovenia	SA
EE.UU.	NVLAP
España	ENAC
Finlandia	FINAS
Francia	COFRAC
Holanda	RvA
India	NABL
Indonesia	KAN
Italia	SIT
Japón	IA-JAPAN
Méjico	EMA
Noruega	NA
Portugal	IPAC
Reino Unido	UKAS
Rusia	AAC ANALITICA
Sudáfrica	SANAS
Suecia	SWEDAC
Suiza	SAS
Turquía	TURKAK

La lista completa y los detalles están en el sitio [www.ILAC.org](http://www.ILAC.org)



## Información importante

Remítase a la documentación contenida en la caja para consultar las precauciones en materia de seguridad, las instrucciones de uso y las condiciones en materia de garantía.

El usuario debe prestar especial atención a la posible fatiga de la mano durante el pipeteado en serie y a sus posibles consecuencias médicas tales como lesiones debido a acciones repetitivas (RSI).

Recuerde los riesgos debidos a la manipulación de líquidos peligrosos con respecto al personal, a terceros y a la protección del medio ambiente, así como a la seguridad.

Los productos y especificaciones están sujetos a modificaciones sin previo aviso.



**SOCOREX ISBA S.A.**  
**Champ-Colomb 7, P.O. Box**  
**1024 Ecublens/Lausanne**  
**Suiza**  
**socorex@socorex.com**  
**www.socorex.com**  
**Telf.: +41 (0)21 651 6000**  
**Fax: +41 (0)21 651 6001**

## Su distribuidor local



# Bienvenido a Socorex – un mundo de experiencia

## **Estimado socio en la ciencia,**

*Bienvenido a la nueva edición del catálogo Socorex abierto al mundo de los instrumentos de precisión.*

*Contiene bastantes novedades, especialmente en lo que se refiere al desarrollo técnico de nuestros últimos modelos de micropipetas. La Acura manual XS de gran precisión, especialmente destinada para los laboratorios de investigación, representa un avance significativo en la metrología de micromedidas de líquidos. La nueva generación de pipetas Acura® electro controladas por microprocesador, con rendimiento inigualable y numerosas prestaciones, también se describe en detalle.*

*Estas páginas le conducirán a través de una amplia selección de instrumentos innovadores, ergonómicos y seguros, concebidos y diseñados para la excelencia.*

*Nuestra fiable red de distribuidores autorizados, bien capacitada, documentada y equipada para ofrecer consejos profesionales y asistencia técnica, representa un vector clave en nuestra estrategia.*

*Pero los millones de destacados instrumentos Socorex utilizados en todo el mundo, representan poco en comparación con nuestro número creciente de clientes satisfechos y leales.*

*Gracias por haber hecho de Socorex un sinónimo de calidad y de confianza. Les aseguro nuestro compromiso permanente de suministrar la mejor tecnología metrológica y servicios de esta industria.*



**Sylvain Christen,**  
Presidente Director General

## **Un poco de historia**

A menudo se hace referencia a Socorex Isba SA como sólo Socorex, el nombre con el cual fue fundada a finales de los años 1940. Dos jóvenes relojeros determinaron la necesidad de nuevos tipos de jeringas de calidad para aplicaciones médicas. Los productos tuvieron rápidamente un éxito internacional.

En búsqueda de sinergias, la compañía se fusionó con otra empresa algunos años más tarde.

Renombrada Socorex Isba S.A., la nueva entidad se trasladó a Lausana, sobre el Lago de Ginebra, en 1960.

Su crecimiento, en particular en el ámbito del laboratorio, hizo que la compañía se desplazara fuera de la ciudad a sus actuales instalaciones, más grandes y ampliables que ocupa en Ecublens, sede del Instituto Federal Suizo de Tecnología (EPFL) y de la Universidad de Lausana (UNIL).

## **Productos y servicios**

El actual programa de fabricación incluye una amplia gama de instrumentos de alta precisión utilizados para medir, dosificar, transferir, dispensar e inyectar líquidos de manera fiable en una gran variedad de aplicaciones.

Las micropipetas manuales y electrónicas, pipetas multicanal, pipetas repetidoras, dispensadores, controladores de pipeta y jeringas reutilizables, junto con sus accesorios, constituyen el centro del programa.

Cada instrumento de precisión lleva su propio número de serie y está sometido a un estricto control de rendimiento con un certificado de control de calidad individual.

El Centro de Servicio Socorex ofrece un programa global de reparación y calibración. Las opciones van desde el mantenimiento básico a las calibraciones acreditadas de todas las micropipetas y dispensadores según la norma ISO 17025, cualquiera que sea su marca.



Sylvain Christen, Presidente  
Director General

Jean-Pierre Uldry,  
Director de Ingeniería

Pascal Durand, Director de  
Administración y Finanzas

Beatriz Grasset, Coordinadora  
del Servicio a los clientes

Laurence Louy-Drevici,  
Desarrollo de Actividades

Tatjana Van Bogaert, asistente  
del Presidente Director General

Thérèse Valenziano,  
Servicio a los clientes

Prisca Buchs, Servicio  
a los clientes